

Sicherheit. Made in Germany.



Arbeitsbühnen für niedrige Höhen

Mit den kompakten Vertikalmastliften
im Handumdrehen nach oben und unten.

Einfach, schnell und sicher – das sind die neuen, stromlos betriebenen Klein-
sthubarbeitsbühnen FlexxLift mit Arbeitshöhen von bis zu 4,2 m im rundum
gesicherten Arbeitsbereich.

Die kompakten Vertikalmastlifte mit intuitiver Ein-Hand-Bedienung lassen
sich dabei dank des stufenlosen Hubmechanismus mit Gasdruckfeder
ganz leicht nach oben und unten bewegen – die automatische Brems-
einrichtung beim Besteigen und die doppelte Schwingtür sorgen indes
für optimale Sicherheit.

Der Clou: Der FlexxLift wandelt 10 % menschliche Energie in 100 %
der Kraft um, die benötigt wird, um sich auf die volle Arbeitshöhe
zu bringen – einfacher geht es nicht.

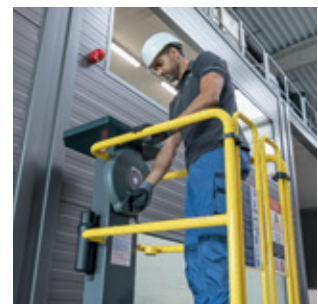
BG BAU-gefördert



Beitragsabhängig:
25 % der Anschaffungskosten
bis maximal 1.500,- EURO

Beitragsunabhängig:
50 % der Anschaffungskosten

Beide Modelle sind ab sofort zu attraktiven Einführungskonditionen lieferbar.
Dazu fördert die BG BAU den FlexxLift mit einer Arbeitsschutzprämie von
bis zu 50 % des Kaufpreises – und das jetzt auch beitragsunabhängig!



FlexxLift 1.5



- Manuell betriebener Vertikalmastlift mit intuitiver Ein-Hand-Bedienung
- Rundum gesicherter Arbeitsbereich
- Automatische Bremsvorrichtung beim Besteigen
- Stufen- und stromloser Hubmechanismus mit Gasdruckfeder
- Einfacher Ein- und Ausstieg über Schwingtür
- Robustes Design für lange Haltbarkeit
- Geringe Betriebskosten, praktisch wartungsfrei
- Vorrichtung für Diebstahlsicherung mit Vorhängeschloss
- Aussparungen für den Transport mit Gabelstapler
- Praktische Ablageschale für Werkzeug und Material
- Maximale Belastung: 150 kg (1 Person)
- Für dieses Produkt gilt die gesetzliche Gewährleistung



Arbeitshöhe m	3,50
Plattformhöhe m	1,50
Abmessungen L x B x H mm	1.170 x 680 x 1.600
Abmessungen Korb L x B mm	720 x 600
Gewicht kg	180,0
Bestell-Nr.	127100

FlexxLift 2.2



- Manuell betriebener Vertikalmastlift mit intuitiver Ein-Hand-Bedienung
- Rundum gesicherter Arbeitsbereich
- Rollen mit Feststeller für einen sicheren Stand
- Stufen- und stromloser Hubmechanismus mit Gasdruckfeder
- Einfacher Ein- und Ausstieg über Schwingtür
- Robustes Design für lange Haltbarkeit
- Geringe Betriebskosten, praktisch wartungsfrei
- Vorrichtung für Diebstahlsicherung mit Vorhängeschloss
- Aussparungen für den Transport mit Gabelstapler
- Praktische Ablageschale für Werkzeug und Material
- Maximale Belastung: 150 kg (1 Person)
- Für dieses Produkt gilt die gesetzliche Gewährleistung



Arbeitshöhe m	4,20
Plattformhöhe m	2,20
Abmessungen L x B x H mm	1.400 x 740 x 1.960
Abmessungen Korb L x B mm	850 x 644
Gewicht kg	305,0
Bestell-Nr.	127110