

KNAUFINSULATION

DIE HOCHWERTIGSTE DÄMMPLATTE,
DIE ALLES IM GRIFF HAT!

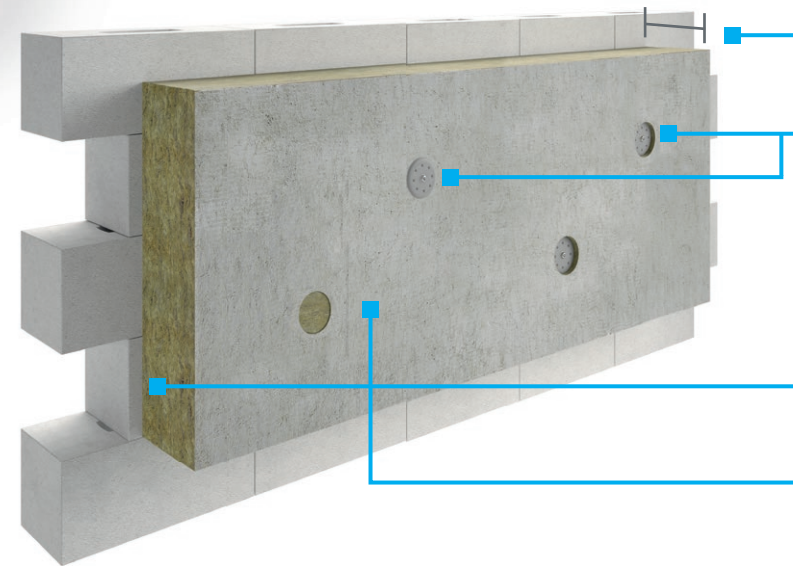
Effiziente Funktion und beste Qualität im WDVS mit der FKD-MAX C2



Effizient und sicher gedämmt mit nachhaltiger Steinwolle!

Die Putzträgerplatte FKD-MAX C2 von Knauf Insulation ist die Premium-Dämmstofflösung für Ihre Projekte im Bereich Wärmedämm-Verbundsysteme (WDVS). Sie vereint bekannte Verarbeitungsvorteile wie homogene Oberflächen durch die Möglichkeit der versenkten Verdübelung und die Kompatibilität mit allen handels-

üblichen und zugelassenen Dübeln mit zahlreichen weiteren Vorzügen. Eine Fassadendämmung mit der FKD-MAX C2 ist nicht nur komfortabel in der Verarbeitung, sondern bietet größtmögliche baurechtliche Sicherheit, eine zuverlässige und hochprofessionelle Baustellen-Logistik sowie enorme Einsparungen hinsichtlich Zeit und Material.



- 1 Passgenau erhältlich in 60 – 300 mm Dicke
- 2 Anbringung auf Mauerwerk sowohl durch oberflächenbündige als auch durch versenkte Dübelmontage möglich
- 3 Anwendung auch unter horizontalen Flächen sichergestellt
- 4 Nachhaltige, formstabile und nichtbrennbare Mineralwolle
- 5 Beidseitig haftbeschichtete Oberfläche



1.

Viel Leistung, wenig Gewicht.

Gewicht sparen bedeutet Kraft sparen. Die FKD-MAX C2 ist im Schnitt ca. 20 % leichter als gängige Referenzprodukte. Sie lässt sich so schneller und einfacher verlegen und erleichtert die Montage für das verarbeitende Personal.





2.

Weniger Dübel sparen Zeit und Material.

Die Putzträgerplatte FKD-MAX C2 ist so konzipiert, dass sie je nach Windsoglast und Plattendicke bei der Montage bis zu vier Dübel pro m² weniger als vergleichbare Produkte benötigt. Das ergibt für Sie deutliche Einsparungen bei Arbeitszeit und Materialaufwand. Wir helfen Ihnen gerne bei der Berechnung Ihres Einsparpotentials.



3.

Baurechtliche Sicherheit bei Anbringung unter Decken.

Die FKD-MAX C2 bietet als einzige Platte am Markt baurechtliche Sicherheit im Hinblick auf die Anbringung unter Decken. In Kooperation mit HILTI existiert ein European Technical Assessment (ETA) für die Befestigung der FKD-MAX C2 mit HILTI HTR Dübeln an der Unterseite von Decken aus Beton. Dieses zertifiziert, dass sowohl Dübel als auch Dämmstoff genug Widerstand gegen Eigen- und Windlasten bieten. Damit sind Sie mit der FKD-MAX C2 baurechtlich auf der sicheren Seite.





4.

Geht mit Ihnen durch dick und dünn.

Mit der Putzträgerplatte FKD-MAX C2 bieten wir mit Dicken zwischen 60 mm und 300 mm die größtmögliche Flexibilität für Ihre Anwendung. So erfüllt unsere Premium-Platte jede Dämmanforderung und geht mit Ihnen durch dick und dünn.





5.

Premium-Logistik: zuverlässig und serviceorientiert.

Wir liefern zuverlässig und termingerecht. Dabei hilft uns die jahrelange Erfahrung in der Fachhandels- und Baustellen-Logistik und unser hochkompetentes Logistik- und Customer Service-Team. Zudem können Sie erstklassige Serviceleistungen wie Mitnahmestapler, Kran u. v. m. für Ihre Anlieferung dazu buchen. Das bedeutet für Sie: keine bösen Logistik-Überraschungen am terminierten Liefertag.

6.

Technischer Support bei Planung und Ausführung.

Unsere Key Account Manager stehen Ihnen mit Rat und Tat bei allen Fragen während der Planung und Ausführung zur Verfügung –

auch auf der Baustelle. Dies sorgt für Projektsicherheit zu jedem Zeitpunkt.

Kontaktieren Sie uns oder vereinbaren Sie einen Besuch mit Ihrem persönlichen Key Account Manager:

Nord-Ost

Thomas Holterhoff
01 70 790 48 38
thomas.holterhoff@knaufinsulation.com

West

Heiko Hoviele
01 51 70 54 19 56
heiko.hoviele@knaufinsulation.com

Süd

Gerhard Müller
01 51 12 59 04 74
gerhard.mueller@knaufinsulation.com

Weitere Informationen zur FKD-MAX C2 finden Sie unter [www.knaufinsulation.de / fkdmax](http://www.knaufinsulation.de/fkdmax)

Der Vertrieb unserer WDVS Produkte erfolgt als bauaufsichtlich zugelassener Steinwolle-Dämmstoff und Bestandteil von Wärmedämmverbundsystemen über den Systemanbieter. Weitergehende Informationen hierzu finden Sie auf [www.knaufinsulation.de / wdvs](http://www.knaufinsulation.de/wdvs)

Ihr Partner für innovative Dämmsysteme.

Knauf Insulation GmbH
Heraklithstraße 8
D-84359 Simbach am Inn

Telefon +49 8571 40-0
Telefax +49 8571 40-231
info@knaufinsulation.de
www.knaufinsulation.de



**Wissen kompakt
und immer aktuell.**

Alle Produktkataloge, Anwendungsbroschüren
und Datenblätter finden Sie in unserer App.

