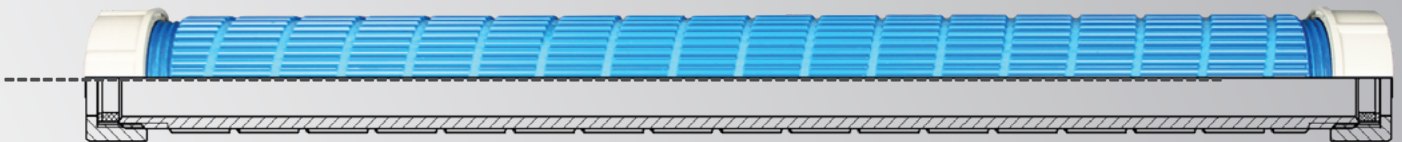




Mauerdurchführungen.



■ made
■ in
■ Germany

B

VOLLES ROHR

DURCH DIE

WAND.

Mauerdurchführungen - B

Sicherer Schutz für Leitungen und Kabel.

BEULCO Mauerdurchführungen garantieren bei fachgerechter Montage zuverlässige Abdichtungen zwischen Ver- bzw. Entsorgungsleitungen und dem Schutzrohr der Mauerdurchführung. Die Mauerdurchführungen sind dicht gegenüber Wasser, drückendem Grundwasser und vagabundierendem Gas.

Längen:

- Standardlänge 450 mm (Mauerstärke 400 mm)
Sonderlängen von 150 - 2000 mm
- Weitere Längen auf Anfrage

Material:

- Kunststoff
- Stahl

Geeignet für:

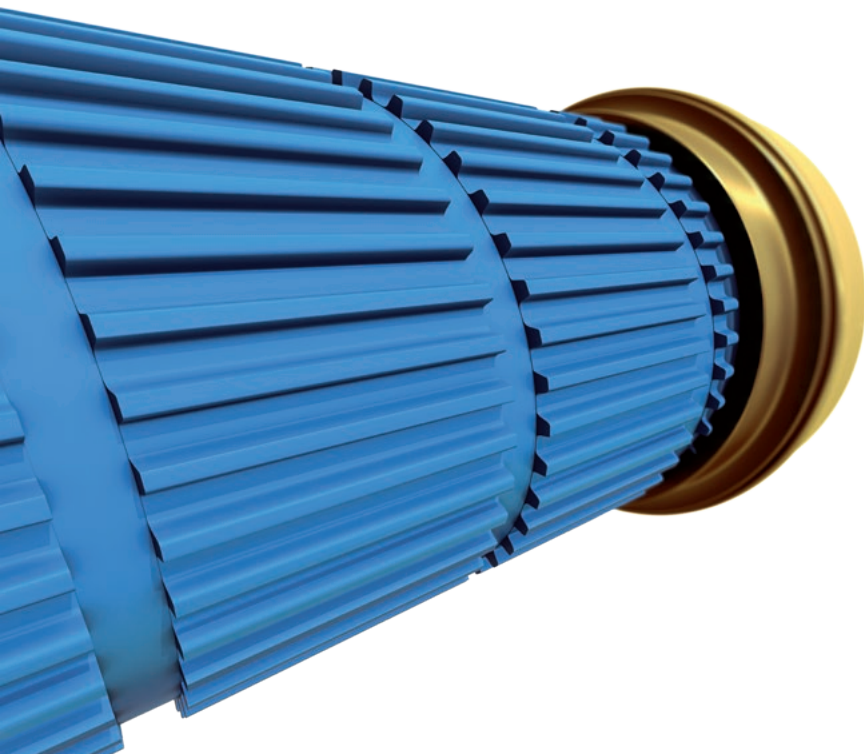
- Rohrleitungen (Wasser)
- Trinkwasser
- Kabel

Ausführungen:

- Mauerdurchführung starr
- Mauerdurchführung starr mit Übergangsstück
- Mauerdurchführung starr mit Winkelstück
- Mauerdurchführung flexibel (Anschluss-Set)

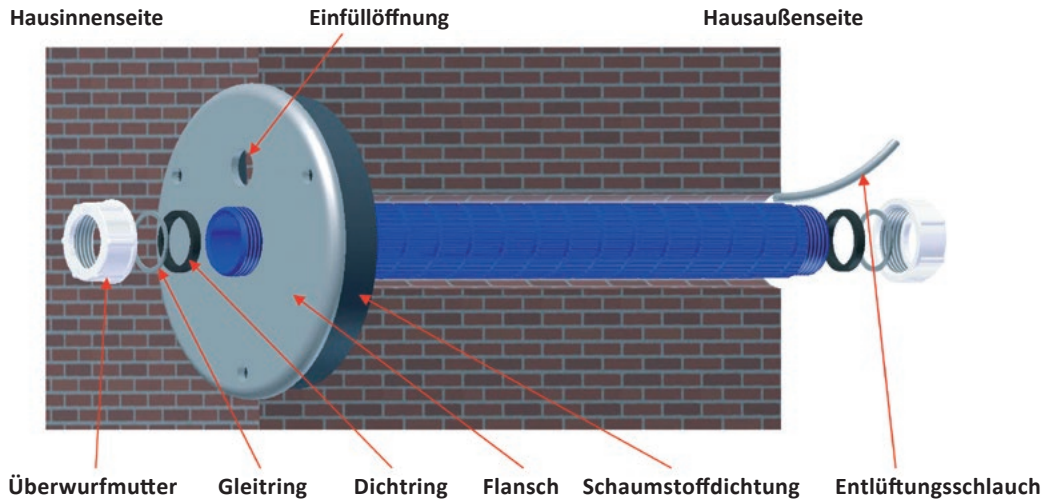
Vorteile

- formstabiler Kunststoffwerkstoff mit ausreißsicherer Rillenkontur
- beliebig verlängerbar
- dicht gegen drückendes Wasser und vagabundierendes Gas
- praxisgerechte Übergänge und Kombinationsmöglichkeiten



Montageanleitung für den nachträglichen Einbau einer Mauerdurchführung

Einbau der Mauerdurchführung mit Montageset



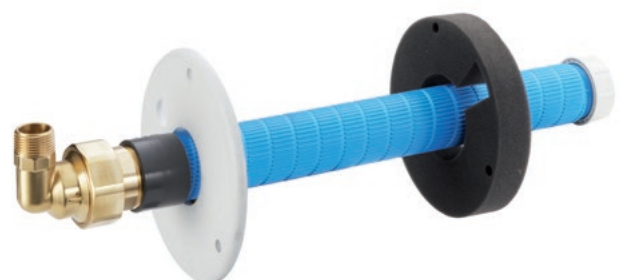
- Überwurfmutter, Dichtring und Gleitring von der Mauerdurchführung entfernen.
- Flansch auf Mauerdurchführung schieben und Überwurfmutter ohne Gleit- und Dichtring fest anschrauben.
- Mauerdurchführung mit Flansch konzentrisch in die Kernlochbohrung oder den Durchbruch einbringen und Bohrungslöcher anzeichnen (Hausinnenseite).
- Flansch mit Mauerdurchführung herausnehmen und Befestigungslöcher (Ø 10 mm) bohren.
- Dübel einbringen, Mauerdurchführung mit Flansch und Schaumstoff-Dichtung montieren.
- Entlüftungsschlauch einbringen und Kernlochbohrung um die Mauerdurchführung abdichten (Hausaußenseite).
- Dichtmasse durch die Einfüllöffnung in die Bohrung einfüllen (bitte Verarbeitungshinweise des Dichtmassenherstellers beachten).
- Verschlußstopfen in die Einfüllöffnung ein-drücken.
- Nach dem Aushärten des Dichtmaterials kann das Rohr durch die Mauerdurchführung geschoben und die Mauerdurchführung mit Gleitring und Dichtring montiert werden.

Hinweis:

Die Abdichtung zwischen Mauerdurchführung und Mauerwerk sollte durch geeignete plastische Masse erfolgen. Beispiel Tangit M3000 (Expansionsharz).

Bei der Installation müssen die Außendurchmesser der Mauerdurchführungen beachtet werden.

Außen Ø durchzuführendes Rohr oder Kabel (mm)	Außen Ø Mauerdurchführung (mm)	optimales Montageset Abmessung (mm)
bis 26,9	40	-
bis 33,7	47	32
bis 43,0	57	40
bis 52,9	69	50
bis 64,5	83	63
bis 76,1	96	-



Übersicht

Abbildung	Beschreibung	Seite	Abbildung	Beschreibung	Seite
	Mauerdurchführung für durchgehendes Kunststoffrohr Modell 9000 ● ●	6/7		Kunststoffspiralschlauch Modell 90905 ● ●	10
	Verlängerungsstück 150 mm Modell 9015 ● ●	8		Schlauchschellen Modell 90906	10
	Verlängerungsstück 300 mm Modell 9030 ● ●	8		Mauerdurchführung mit Übergangsstück AG der Produktgruppe A1 Modell 9100 ● ●	11
	Verlängerungsmuffe Modell 9040 ● ●	8		Mauerdurchführung mit Übergangsstück AG der Produktgruppe A3 Modell 9800 ● ●	11
	Reduziereinsatz zu Mauerdurchführung 9000 Modell 9050 ● ●	9		Mauerdurchführung mit Winkelstück AG der Produktgruppe A3 Modell 9830 ● ●	11
	Reduzierdichtungssatz Modell 9051 ● ●	9		Stopfbuchverschraubung für Schutzrohr aus Stahl Modell 90 ● ●	11
	Druckmutter zu Mauerdurchführung 9000 Modell 90001 ● ●	9		Stopfbuchverschraubung für Schutzrohr aus Stahl mit Übergangsstück AG der Produktgruppe A1 Modell 91 ● ●	12
	Anschluss-Set zum Spiralschlauch 90905 Modell 90904 ● ●	10		Montage-Set zu Mauerdurchführung 9000 Modell 909020 ● ●	12
	Stopfbuchverschraubung Modell 9090 ● ●	10			



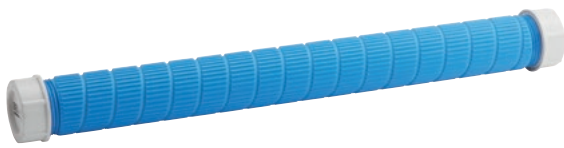
MAUERDURCHFÜHRUNG
Modell 9000

für durchgehende wasserführende Rohrleitungen aller Art
und Kabel
Schutzrohr aus Kunststoff
(Standardlänge = 450 mm - weitere Längen auf Anfrage)

Artikel kann von der Abbildung abweichen.

Außen Ø der Mauerdurchführung (mm)	Außen Ø durchzuführender Leitungen (mm)	Länge (mm)	W	K	VE	EAN-Nr. 4027848-
40	13 - 15	450	●	●	1	126736
40	16,6 - 18,9	450	●	●	1	126767
40	19 - 20,5	450	●	●	1	126514
40	21,6 - 22,5	450	●	●	1	126835
40	22,6 - 23,5	450	●	●	1	126842
40	23,6 - 25,5	200	●	●	1	167234
40	23,6 - 25,5	450	●	●	1	126521
40	27 - 29	450	●	●	1	126880
47	31 - 32,5	200	●	●	1	167333
47	31 - 32,5	400	●	●	1	167340
47	31 - 32,5	450	●	●	1	126538
47	31 - 32,5	500	●	●	1	167364
47	31 - 32,5	530	●	●	1	167371
47	31 - 32,5	600	●	●	1	167395
47	31 - 32,5	700	●	●	1	167418
47	31 - 32,5	750	●	●	1	167425
47	31 - 32,5	800	●	●	1	167432
47	31 - 32,5	1000	●	●	1	167463
47	32,6 - 33,7	450	●	●	1	126606
57	33,8 - 35	450	●	●	1	126934
57	38,6 - 40	200	●	●	1	167517
57	38,6 - 40	300	●	●	1	167531
57	38,6 - 40	400	●	●	1	167548
57	38,6 - 40	450	●	●	1	126545
57	38,6 - 40	500	●	●	1	182282
57	38,6 - 40	530	●	●	1	167593
57	38,6 - 40	600	●	●	1	167623
57	38,6 - 40	650	●	●	1	167647
57	38,6 - 40	700	●	●	1	167654
57	38,6 - 40	750	●	●	1	167661
57	38,6 - 40	800	●	●	1	167685
57	38,6 - 40	900	●	●	1	167692
57	38,6 - 40	1000	●	●	1	167708
57	38,6 - 40	2000	●	●	1	167722
57	40,1 - 41	450	●	●	1	126972
57	40,1 - 41	1500	●	●	1	249923
57	41,1 - 42	450	●	●	1	126989
57	42,1 - 43	450	●	●	1	126613

ANWENDUNG TW ● = Trinkwasser
W ● = Wasser
K ● = Kabel



MAUERDURCHFÜHRUNG Modell 9000

für durchgehende wasserführende Rohrleitungen aller Art
und Kabel

Schutzrohr aus Kunststoff

(Standardlänge = 450 mm - weitere Längen auf Anfrage)

Artikel kann von der Abbildung abweichen.

Außen Ø der Mauerdurchführung (mm)	Außen Ø durchzuführender Leitungen (mm)	Länge (mm)	W	K	VE	EAN-Nr. 4027848-
69	46,6 - 49	450	●	●	1	127047
69	49,1 - 50	200	●	●	1	214587
69	49,1 - 50	450	●	●	1	126552
69	49,1 - 50	530	●	●	1	167784
69	49,1 - 50	600	●	●	1	167791
69	49,1 - 50	800	●	●	1	167838
69	49,1 - 50	1000	●	●	1	195046
69	50,1 - 50,5	450	●	●	1	127054
69	50,6 - 51,5	450	●	●	1	127092
69	51,6 - 52,9	450	●	●	1	126699
83	58,6 - 61	450	●	●	1	127122
83	61,1 - 63	200	●	●	1	167920
83	61,1 - 63	450	●	●	1	126569
83	61,1 - 63	530	●	●	1	167951
83	61,1 - 63	600	●	●	1	167975
83	61,1 - 63	750	●	●	1	168002
83	61,1 - 63	1000	●	●	1	168033
83	61,1 - 63	2000	●	●	1	190683
83	63,1 - 64,5	450	●	●	1	126705
83	63,1 - 64,5	1000	●	●	1	335671
96	73,6 - 76,1	200	●	●	1	248636
96	73,6 - 76,1	450	●	●	1	126576



VERLÄNGERUNGSTÜCK
Modell 9015

aus Kunststoff, 150 mm lang

Artikel kann von der Abbildung abweichen.

Außendurchmesser der Mauerdurchführung (mm)	Außendurchmesser durchzuführender Leitungen (mm)	W	K	VE	EAN-Nr. 4027848-
40	bis 26,9	●	●	1	132362
47	bis 33,7	●	●	5	132379
57	bis 43,0	●	●	5	132386
69	bis 52,9	●	●	2	132393
83	bis 64,5	●	●	1	132409



VERLÄNGERUNGSTÜCK
Modell 9030

aus Kunststoff, 300 mm lang

Artikel kann von der Abbildung abweichen.

Außendurchmesser der Mauerdurchführung (mm)	Außendurchmesser durchzuführender Leitungen (mm)	W	K	VE	EAN-Nr. 4027848-
40	bis 26,9	●	●	1	132416
47	bis 33,7	●	●	5	132423
57	bis 43,0	●	●	5	132430
69	bis 52,9	●	●	2	132447
83	bis 64,5	●	●	1	132454



VERLÄNGERUNGSMUFFE
Modell 9040

aus Kunststoff

Artikel kann von der Abbildung abweichen.

Außendurchmesser der Mauerdurchführung (mm)	Außendurchmesser durchzuführender Leitungen (mm)	W	K	VE	EAN-Nr. 4027848-
40	bis 26,9	●	●	1	132461
47	bis 33,7	●	●	5	132478
57	bis 43,0	●	●	5	132485
69	bis 52,9	●	●	5	132492
83	bis 64,5	●	●	1	132508

ANWENDUNG TW ● = Trinkwasser
 W ● = Wasser
 K ● = Kabel



REDUZIEREINSATZ Modell 9050

aus Kunststoff
 zu Mauerdurchführung Modell 9000

Artikel kann von der Abbildung abweichen.

Außendurchmesser durchzuführender Leitungen (mm)	Stutzen \varnothing	W	K	VE	EAN-Nr. 4027848-
31 - 32,5	40	●	●	1	130979
38,6 - 40	50	●	●	1	130986



REDUZIERDICHTUNGSSATZ Modell 9051

von Außendurchmesser 40 auf 32 mm
 bestehend aus Dichtung und Gleitring

Artikel kann von der Abbildung abweichen.

Abmessung (mm)	W	K	VE	EAN-Nr. 4027848-
40 auf 32	●	●	1	304523



DRUCKMUTTER Modell 90001

zu Modell 9000
 bestehend aus Gleitring, Dichtung und Druckmutter

Artikel kann von der Abbildung abweichen.

Außendurchmesser durchzuführender Leitungen (mm)	W	K	VE	EAN-Nr. 4027848-
23,6 - 25,5	●	●	1	207886
31 - 32,5	●	●	1	167319
38,6 - 40	●	●	1	182268
49,1 - 50	●	●	1	209408
61,1 - 63	●	●	1	167913



ANSCHLUSSET
Modell 90904

zum Spiralschlauch Modell 90905
zur Erstellung einer flexiblen Mauerdurchführung
bestehend aus: 2 Stopfbuchsverschraubungen Modell 9090 und
2 Edelstahlschlauchscheiden Modell 90906

Artikel kann von der Abbildung abweichen.

Innendurchmesser des benötigten Schlauches (mm)	Außendurchmesser durchzuführender Leitungen (mm)	W	K	VE	EAN-Nr. 4027848-
40	31 - 32,5	●	●	1	266494
50	38,6 - 40	●	●	1	266500
60	49,1 - 50	●	●	1	266517
75	61,1 - 63	●	●	1	266524



STOPFBUCHSVERSCHRAUBUNG
Modell 9090

aus Kunststoff, mit Schlauchtülle

Artikel kann von der Abbildung abweichen.

Innendurchmesser des benötigten Schlauches (mm)	Außendurchmesser durchzuführender Leitungen (mm)	W	K	VE	EAN-Nr. 4027848-
40	31 - 32,5	●	●	1	131020
50	38,6 - 40	●	●	1	131037
60	49,1 - 50	●	●	1	131044
75	61,1 - 63	●	●	1	131051



KUNSTSTOFFSPIRALSCHLAUCH
Modell 90905

50 m je Rolle

Artikel kann von der Abbildung abweichen.

Innendurchmesser des benötigten Schlauches (mm)	Außendurchmesser durchzuführender Leitungen (mm)	W	K	VE	EAN-Nr. 4027848-
40	31 - 32,5	●	●	1	229765
50	38,6 - 40	●	●	1	214617
60	49,1 - 50	●	●	1	229772
75	61,1 - 63	●	●	1	229789



SCHLAUCHSCHELLEN
Modell 90906

9 mm breit, Schlauchschele aus Edelstahl, Schraube aus verzinktem Stahl
zum Spiralschlauch Modell 90905

Artikel kann von der Abbildung abweichen.

Innendurchmesser des Spiralschlauches (mm)	für Außendurchmesser (mm)	W	K	VE	EAN-Nr. 4027848-
35	25 - 40			10	265473
40	35 - 50			10	265480
50	40 - 60			10	265497
60	50 - 70			10	265503

ANWENDUNG TW ● = Trinkwasser
 W ● = Wasser
 K ● = Kabel



MAUERDURCHFÜHRUNG
 Modell 9100

mit Übergangsstück mit Rohraußengewinde der Produktgruppe A1
 Schutzrohr aus Kunststoff
 Standardlänge 450 mm

Artikel kann von der Abbildung abweichen.

Abmessung (mm) durchzuführender Leitungen	Gewinde	TW	W	VE	EAN-Nr. 4027848-
25 x 2,3	3/4"	●	●	1	127245



MAUERDURCHFÜHRUNG
 Modell 9800

mit Übergangsstück mit Rohraußengewinde der Produktgruppe A3
 Schutzrohr aus Kunststoff
 Standardlänge 450 mm

Artikel kann von der Abbildung abweichen.

Abmessung (mm) durchzuführender Leitungen	Gewinde	TW	W	VE	EAN-Nr. 4027848-
50	1 1/2"	●	●	1	128150



MAUERDURCHFÜHRUNG
 Modell 9830

mit Winkelstück 90° mit Rohraußengewinde
 der Produktgruppe A3
 Schutzrohr aus Kunststoff
 Standardlänge 450 mm

Artikel kann von der Abbildung abweichen.

Abmessung (mm) durchzuführender Leitungen	Gewinde	TW	W	VE	EAN-Nr. 4027848-
50	1 1/2"	●	●	1	128273



MESSING-STOPFBUCHSVERSCHRAUBUNG
 Modell 90

für Schutzrohr aus Stahl
 für durchgehendes Kunststoffrohr

Artikel kann von der Abbildung abweichen.

Abmessung (mm) durchzuführender Leitungen	Gewinde	TW	W	VE	EAN-Nr. 4027848-
32	1 1/2"	●	●	2	131082
40	2"	●	●	2	131099
50	2 1/2"	●	●	1	131105



MESSING-STOPFBUCHSVERSCHRAUBUNG
Modell 91

für Schutzrohr aus Stahl
 mit Übergangsstück mit Rohraußengewinde der Produktgruppe A1

Artikel kann von der Abbildung abweichen.

Abmessung (mm) durchzuführender Leitungen	Gewinde	TW	W	VE	EAN-Nr. 4027848-
32 x 2,9/3	1 "	●	●	2	131341



MONTAGE-SET
Modell 909020

zur Mauerdurchführung Modell 9000
 (z.B. bei Kernlochbohrungen) bestehend aus:

- 1 Flansch
- 1 Schaumstoff-Dichtung
- 3 Schrauben mit Unterlegscheibe und Dübel
- 1 Kunststoffstopfen zum Verschließen der Einfüllöffnung
- 1 Entlüftungsschlauch

Bei der Installation müssen die Außendurchmesser der Mauerdurchführungen beachtet werden (s. Tabelle Seite 4).

Artikel kann von der Abbildung abweichen.

Abmessung (mm)	Durchmesser der Kernlochbohrung (mm)	W	K	VE	EAN-Nr. 4027848-
32	60	●	●	1	211111
40	70	●	●	1	211128
50	80	●	●	1	223930
63	90	●	●	1	223947

