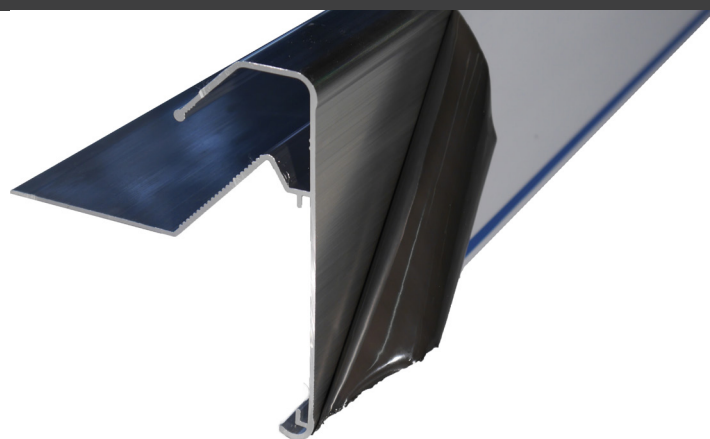


# TECHNISCHES DATENBLATT GEMINI

## FLACHDACHABSCHLUSSPROFIL GEMINI



Das zweiteilige Flachdachabschlussprofil Gemini mit Kombi-Klemmprofil für Folie und Schweißbahn gibt es in den Blendenhöhen 100, 130, 150 und 200 mm. Die Lieferlänge beträgt 5000 oder 2500 mm. Unsere geschweißten Ecken sind standardisiert mit einem Winkel von 90 Grad oder als Sonderschweißteil in allen anderen Winkelgrößen erhältlich.

Materialien:	Aluminium
Standardfarben:	blank, RAL 7016
Sonderfarben:	Pulverbeschichtung in allen RAL-Tönen
Systemkomponenten:	Blende, Klemmprofile, Verbinder
Optionen:	Eingeschweißter Wasserspeicher, Schweißteile, Segmente
Blendenhöhe:	100, 130, 150, 200 mm
Produktlänge:	2500 mm und 5000 mm
Lochung:	Alle 250 mm ein Langloch 6 x 15 mm
Überdeckung unterhalb des Befestigungsschenkels:	Profil Gemini    100 mm    130 mm    150 mm    200 mm Überdeckung    50 mm    70 mm    90 mm    140 mm
Verpackungseinheit:	100, 130, 150 mm = 240 m    und 200 mm = 160 m
Zubehör:	Ecken 90 Grad, Ecken außerwinklig, Endkappen Klemmprofil 380 mm lang, Klemmprofil 200 mm lang
Profil 5000 mm Bedarf inkl. Zubehör:	1 Stück Flachdachabschlussprofil 5000 mm, 1 Stück Verbinder, 15 Stück Klemmprofil a 200 mm
Ecke Bedarf inkl. Zubehör:	1 Stück Ecke 250 mm x 250 mm 2 Stück Verbinder, 2 Stück Klemmprofil a 200 mm

Technische Änderungen vorbehalten. Stand: 05.2025

Als Grundlage zur Planung und Montage sind die Regelwerke des ZVDH sowie die einschlägigen DIN-Normen zu beachten.