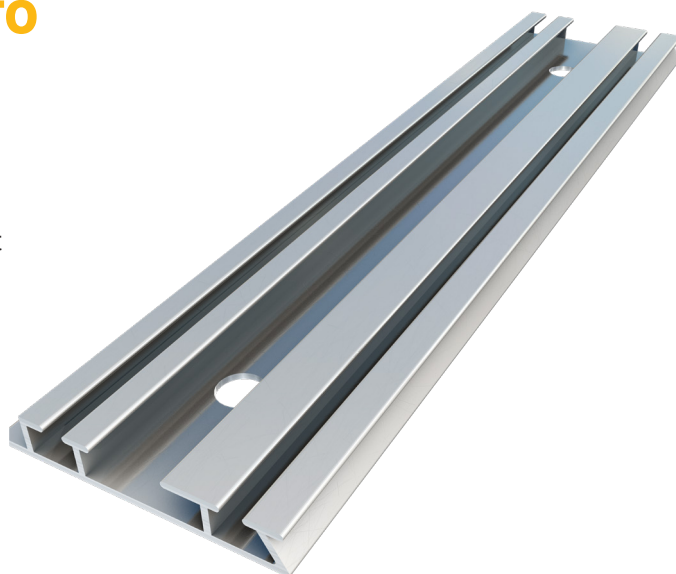


WANDANSCHLUSSPROFIL OKTO

Wandanschlussprofile dienen zur mechanischen Fixierung von Dachabdichtungen an aufsteigenden Mauerwerken. Das Wandanschlussprofil OKTO wird mit einer Länge von 2000 mm und einem Lochabstand von 200 mm geliefert. Damit ist eine schnelle und sichere Montage gewährleistet.

Bei dieser Schiene haben wir besonderen Wert darauf gelegt, dass sie regelkonform verarbeitet werden kann.



Material:	Aluminium
Optik:	Extrem stabile Schiene mit glatter Oberfläche
Anwendung:	Zur oberen mechanischen Fixierung der Dachabdichtungen an aufstehenden Wänden
Gewicht:	Gewicht pro Meter ca. 0,31 Kg
Bauhöhe:	50 mm
Produktlänge:	2000 mm
Verpackungseinheit:	50 Meter
Lochung:	alle 200 mm Rundloch 8 mm
Systemkomponenten:	EPDM-Dichtschnur, Spenglerschrauben, Isolierplattenschrauben, farbiges Verblendungsprofil zum Aufklicken