

Curaflam® A + B BSHB

Curaflam® A + B BSHN

Abschottung brennbarer / nichtbrennbarer Rohre

- wasser- und gasdichte Abschottung für Rohrleitungen
- unsichtbar in die Wand/Decke integriert
- zum Einbau in die Kernbohrung
- mit zusätzlichem Großring zur axialen Fixierung



Produktvorteile

- Kombination aus Dichtungs- und Abschottungssystem
- für Sichtbereiche z. B. Reinräume, Krankenhäuser, etc. Brandschutz vollständig in der Wand/Decke
- viele brennbare bzw. nichtbrennbare Rohrleitungswerkstoffe möglich

DIBt
Z-19.17-324

IBMB
P-3024/0148

25 Jahre
Garantie

Einsatzbereiche

- Rohrdurchführung mit Brandschutz R 90/R 120
- für brennbare Rohre Curaflam® A + B BSHB
 - zugelassen bis AD 180 mm
- für nichtbrennbare Rohre Curaflam® A + B BSHN
 - zugelassen bis AD 325 mm
- gas- und druckwasserdicht

Diese Brandabschottung besteht aus

- je 1 Curaflex® Dichtungseinsatz A mit DPS* und B mit DPS*
- 1 Brandschutzpackung
- * DPS bis KB/DN 350

Hinweise: Bei nichtbrennbaren Rohrleitungen beidseitige Isolierung mit Dicke 80 mm, Länge 700 mm, Dichte 80 kg/m³. Bei Wanddicken > 400 mm werden 2 Brandschutzpackungen benötigt.

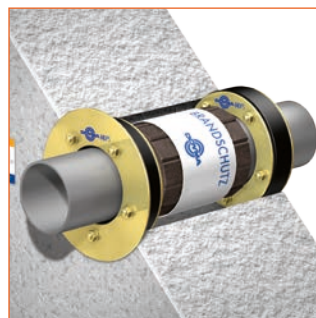
Zulassung/Prüfzeugnis

Diese Durchführung ist zugelassen für brennbare Rohrleitungen (Z-19.17-324) vom Deutschen Institut für Bautechnik (DIBt) und geprüft für nichtbrennbare Rohrleitungen (P-3024/0148).

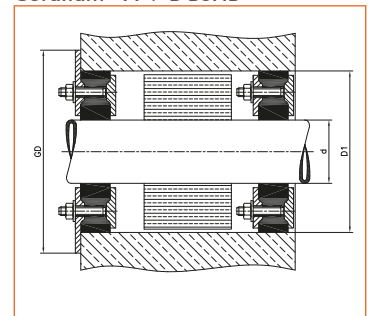
Weitere Details entnehmen Sie bitte der Zulassung bzw. dem Prüfzeugnis.

Rohr-AD d [mm]		Kernbohrung D ₁ [DN in mm]	Großring-AD G _D [mm]
nichtbrennbare Rohre	brennbare Rohre		
1 - 40		80	98
41 - 57	41 - 56	100	120
58 - 77	57 - 77	125	145
78 - 104		150	170
105 - 145		200	240
146 - 190	146 - 180	250	290
191 - 225	-	300	340
226 - 250	-	350	390
251 - 315	-	400	440
316 - 325	-	450	490

Curaflam® A + B BSHN



Curaflam® A + B BSHB



Brandschutz

Curaflam(R)

Brandschutz-Durchfuehrung A + B BSHB
fuer die Abschottung von brennbaren
Rohren nach DIN 4102-11 R90

zugelassen vom:

Deutschen Institut fuer Bautechnik
(DIBt) gemaess Zulassung Z-19.17-324
bestehend aus:

1 Dichtungseinsatz A

1 Dichtungseinsatz B

1 Brandschutz-Packung*

1 Kennzeichnungsschild fuer Brandschutz
Beidseitig abdichtend gegen drueckendes
Wasser,

Aufnahme axialer Bewegungen,

fuer Rohraussendurchmesser** mm

in Futterrohr / Kernbohrung DN mm

fuer Wand-/Deckendicke* mm

Stahlteile (.....)

- (1) galvanisch-verzinkt,

gelbchromatiert und versiegelt

- (2) Edelstahl V2A - 1.4301

- (3) Edelstahl V4A - 1.4571/ 1.4404

Elastomer (.....) mit 27 mm breiter

Dichtung

- (1) DOYMA-Grip - EPDM

temperaturbestaendig von

-40 Grad bis +140 Grad C

- (2) Elastomer - DOYMA-Grip - EPDM

mit KTW-Empfehlung

(trinkwassergeeignet)

temperaturbestaendig von

-40 Grad bis +140 Grad C

- (3) Elastomer - NBR

(Nitril-Butadien-Kautschuk)

temperaturbestaendig von

-40 Grad bis +80 Grad C

- (4) Elastomer - Silikon

temperaturbestaendig von

-90 Grad bis +220 Grad C

- (5) Elastomer - FPM (Fluor-Kautschuk)

temperaturbestaendig von

-30 Grad bis +200 Grad C

* Bei Wand-/ Deckenstaerken > 400 mm
sind zwei Brandschutz-Packungen
enthalten.

** Rohre mit Aussendurchmesser > 180 mm
sind nur fuer Fernheizleitungen
zugelassen

Die Montage muss gemaess Zulassung
erfolgen

Fabrikat: Doyma Curaflam A + B BSHB,
mit 25 Jahren Garantie.

Erzeugnis: Doyma Rohrabschottung

... EP EUR GP EUR

Curaflam(R)

Brandschutz-Durchfuehrung A + B BSHN
fuer die Abschottung von
nichtbrennbaren Rohren
nach DIN 4102-11 R90/ R120

geprueft vom:

Deutschen Institut fuer Bautechnik
(DIBt) gemaess Pruefzeug P - 3024/0148

bestehend aus:

1 Dichtungseinsatz A

1 Dichtungseinsatz B

1 Brandschutz-Packung*

1 Kennzeichnungsschild fuer Brandschutz

Beidseitig abdichtend gegen

druueckendes Wasser,

Aufnahme axialer Bewegungen,

fuer Rohraussendurchmesser** mm

in Futterrohr / Kernbohrung DN mm

fuer Wand-/Deckendicke* mm

Stahlteile (.....)

- (1) galvanisch-verzinkt,

gelbchromatiert und versiegelt

- (2) Edelstahl V2A - 1.4301

- (3) Edelstahl V4A - 1.4571/ 1.4404

Elastomer (.....) mit 27 mm breiter

Dichtung

- (1) DOYMA-Grip - EPDM

temperaturbestaendig von

-40 Grad bis +140 Grad C

- (2) Elastomer - DOYMA-Grip - EPDM

mit KTW-Empfehlung

(trinkwassergeeignet)

temperaturbestaendig von

-40 Grad bis +140 Grad C

- (3) Elastomer - NBR

(Nitril-Butadien-Kautschuk)

temperaturbestaendig von

-40 Grad bis +80 Grad C

- (4) Elastomer - Silikon

temperaturbestaendig von

-90 Grad bis +220 Grad C

- (5) Elastomer - FPM (Fluor-Kautschuk)

temperaturbestaendig von

-30 Grad bis +200 Grad C

* Bei Wand-/ Deckenstaerken > 400 mm
sind zwei Brandschutz-Packungen
enthalten.

Beidseitige Isolierung aus

nichtbrennbarer Mineralwolle gemaess ABP

Die Montage muss gemaess Pruefzeugnis

erfolgen

Fabrikat: Doyma Curaflam A + B BSHN,

mit 25 Jahren Garantie.

Erzeugnis: Doyma Rohrabschottung

... EP EUR GP EUR