

# Zubehör für Curaflex® Kombinationen, Dichtungseinsätze und Futterrohre: Kleber, Reiniger

## ■ Sikadur 31 Betonkleber (1740)

Kleber zur Verklebung der geteilten Spezialfaserzement-Futterrohre 3000/T. Dieser Kleber verbindet auch zwei Spezialfaserzement-Futterrohre zu einem überlangen Rohrstück.

**1,2 kg, ausreichend für ca. 0,6 m<sup>2</sup>**

## ■ 2-Komponenten Epoxidharz-Beschichtung (1745)

Epoxidharz zur Beschichtung der Futterrohrinnenfläche, Stirnfläche und Kernbohrungswandungen. Mit hoher Chemikalienbeständigkeit; dichtet ab gegen Erd-, Stadt- und Flüssiggas, bleifreie Benzine, Diesel u.v.a., gasdicht.

**2,0 kg, ausreichend für ca. 2,0 m<sup>2</sup>**

## ■ Sikadur Haftreiniger (1754)

Aktivator und Reiniger von metallischen Untergründen zur besseren Haftung der Dichtungsmasse Sikaflex 11 FC+.

**1 Liter, ausreichend für ca. 8,0 m<sup>2</sup>**

## ■ Sika Primer-3N (1755)

Grundierung von Beton zur Verbesserung der Haftung von Sikaflex 11FC+.

**0,25 Liter, ausreichend Liter für ca. 1,25 m<sup>2</sup>**

## ■ Dichtungsmasse Sikaflex 11 FC+ (1756)

Elastische Dichtungsmasse mit hervorragenden Festigkeitswerten. Bewegungsaufnahme von ca. 10%. Schnell abbindeend, dauerhaft elastisch. Ausgezeichnete Witterungs- und Alterungsbeständigkeit. Beständig u.a. gegen wässrige Reinigungsmittel, Meerwasser, Kalkwasser, schwache Säuren u. Laugen sowie öffentliche Abwässer.

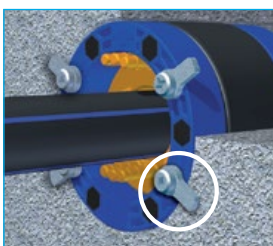
**Kartusche 300 ml, ausreichend für ca. 0,24 m<sup>2</sup>**

## ■ Butyldichtungsband (1753)

Elastische Dichtungsmasse zur Abdichtung auf vorhandener Dickbeschichtung

## ■ Fixier-Set für die Dichtungseinsätze Curaflex Nova®

Bestehend aus 4 Fixierlaschen mit Schrauben  
Artikelnr. 1 88 0 600 004 2 9



Fixierlaschen

## ■ ITL-Muttern-Set für die Dichtungseinsätze Curaflex Nova®

Bestehend aus 9 ITL-Muttern  
Artikelnr. 1 88 0 600 009 0 0



ITL-Muttern