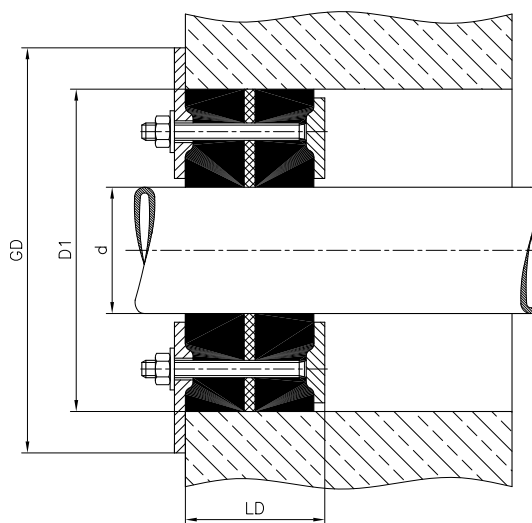


## Curaflex® Dichtungseinsatz D

gegen drückendes Wasser



### Technische Details

- Curaflex® Dichtungseinsatz mit DPS\* für Rohre und Kabel
- für den Einbau ins Futterrohr/in die Kernbohrung
- doppelt dichtend
- abdichtend gegen drückendes Wasser
- gasdicht
- Abwinkelungen der Medienrohre bis 8° möglich
- Aufnahme axialer Bewegungen
- Muttern des Dichtungseinsatzes werden auf der Großring-Seite angezogen
- geeignet für hohe Drücke, wenn der Großring auf der mit Druck beaufschlagten Seite liegt
- Teile: - asymmetrisch profilierte Stahlringe: galvanisch verzinkt, gelbchromatiert und versiegelt;  
- Elastomer: 2 x 27 mm EPDM-Dichtungen ("DOYMA-Grip")  
- 3 mm starker orangefarbener Mittelring aus EPDM

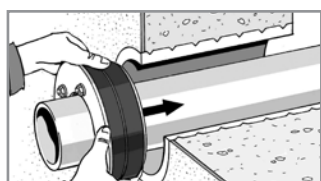
\* DPS bis KB/DN 350

### Zubehör:

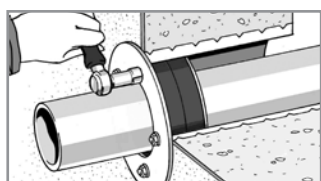
- Curaflex® 1710/1715 (Aquagard Konservierung)
- Curaflex® 1745 (Disboxid 444)

Rohr-/Kabel- außendurchmesser d [mm]	Futterrohr/ Kernbohrung D <sub>1</sub> [DN in mm]	Großringaußen- durchmesser G <sub>D</sub> [mm]
1 - 24	50*	70
1 - 40	80	98
41 - 57	100	120
58 - 77	125	145
78 - 104	150	170
105 - 145	200	240
146 - 190	250	290
191 - 233	300	340
234 - 288	350	390
289 - 339	400	440
340 - 380	450	490
381 - 430	500	550
431 - 530	600	650
531 - 620	700	750
<b>L<sub>D</sub> (max. Einbautiefe) [mm]: 80</b>		

\* DN 50 nur bei Kernbohrungen und bauseits vorhandenen Futterrohren.  
Zuordnungen für D<sub>1</sub> [DN] > 700 siehe Zuordnungstabelle.  
Weitere Abmessungen, andere Werkstoffe und kundenspezifische Varianten sind lieferbar!



Einbau gemäß Abbildung.



Muttern wechselweise über Kreuz anziehen.  
Maximales Drehmoment beachten.

Bolzen- Ø	Schlüssel- weite	Maximale Drehmomente
M 5	8	3 Nm
M 6	10	8 Nm
M 8	13	12 Nm
M 10	17	25 Nm

Ausführliche Einbauhinweise  
liegen der Lieferung bei.

Ausschreibungstext auf der Rückseite

## Ausschreibungstext

Curaflex Dichtungseinsatz D  
Dichtungseinsatz mit DPS\* mit Grossring  
zum Einbau in Kernbohrung und  
Futterrohr,  
dicht gegen drueckendes Wasser,  
Dichtung einseitig  
fuer 1 Medienrohr mit      mm  
Aussendurchmesser,  
Kernbohrungs-/  
Futterrohrinnendurchmesser      mm  
Curaflex Dichtungseinsatz D mit  
Grossring  
mit DPS\* als nichtgeteilte Dichtung,  
doppelt dichtend,  
- asymmetrisch profilierte Stahlringe\*:  
ggv (galvanisch verzinkt,  
gelbchromatiert  
und versiegelt)  
wahlweise: - Edelstahl .....  
- Andere Materialien .....  
- 2 x 27 mm Dichtung: EPDM  
(Doyma Grip),  
temperaturbestaendig von -40  
bis +140 Grad C  
- 3 mm starker orangefarbener  
Mittelring aus EPDM  
wahlweise: - Perbunan  
(kraftstoffbestaendig)  
- Silikon (hochtemperaturbestaendig  
bis 250 Grad C  
- chemikalienbestaendig,  
Medium: .....  
- gasdicht gegen .....  
- trinkwassergeeignet  
(KTW-Empfehlung)  
Die Kernbohrungswandung ist vor dem  
Einsetzen  
des Dichtungseinsatzes zu konservieren,  
einschl. Konservierungsmittel liefern,  
nach Herstellerangabe einbauen.  
Erzeugnis: Doyma Curaflex  
Dichtungseinsatz D,  
mit 25 Jahren Garantie.  
1 St EP ..... EUR GP ..... EUR  
\* DPS bis KB/DN350