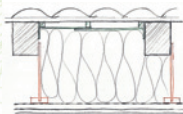


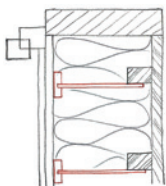
## Das Vielseitigkeitstalent: der Sparrenexpander



### Dachgeschoss Sparrenhöhung

Sparrenhöhung und  
ausrichten in einem  
Arbeitsgang.  
Erhöhung des Sparren  
bis zu 30 cm.

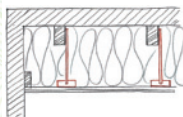
Das **PLUS** mit dem Sparrenexpander:  
Schlanker Querschnitt = keine  
Wärmebrücke. Leichte Elemente  
und schnelle Montage.  
Platz für Dämmung:  
Verbesserung des U-Wertes im  
Vergleich zu einer Holzbohle >10%.  
Ein-Mann-Montage.  
Geprüfte Sicherheit.



### Gaubenseiten

Bringen Sie die Expander  
auf das gewünschte  
Maß – damit ist die  
Dämmung der Gaubenseiten  
ein Kinderspiel.

Das **PLUS** mit dem Sparrenexpander:  
Egal, ob die Gaubenseite ein  
kleines Dreieck, oder eine größere  
Fläche bildet – die Aufdoppelung  
mit Riegeln und Latten ist enorm  
arbeitsaufwendig. Der Sparren-  
expander löst diese Aufgabe: ein  
Riegel an die Holzschalung der  
Gaupe, den Expander seitlich  
verschraubt: fertig!



### Abgehängte Decke

Gerade beim Holzhaus  
oder der Altbau-  
sanierung besteht der  
Wunsch, nicht mit  
Metallprofilen, sondern  
mit Holz zu arbeiten.  
Die Lösung: der  
Sparrenexpander.

Das **PLUS** mit dem Sparrenexpander:  
Befestigen Sie einen 4 x 6 cm  
Riegel hochkant an die Rohdecke  
und schrauben Sie den Expander  
seitlich an den Riegel – das bietet  
20 mm zum Ausrichten.  
Sollte „mehr“ notwendig sein:  
fragen Sie uns, wir haben die  
Lösung für Sie!