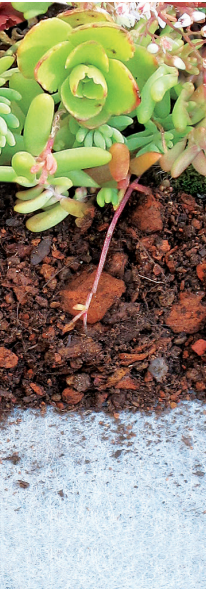


# So funktioniert das Gründach



## 1 Pflanzebene

Je nach Substrathöhe und -typ wachsen hier z.B. die Pflanzgemeinschaften Sedumteppich, Steinrosenflur oder Bienenweide.

## 2 ZinCo-Systemerde

Die Systemerde mit ihrem ausgewogenen Verhältnis zwischen organischen und mineralischen Anteilen bildet die ideale Grundlage für gesundes, dauerhaftes Pflanzenwachstum. Durch die speziellen Eigenschaften und Pflanzenauswahl werden auch längere Trockenperioden überbrückt.

## 3 Filtervlies

Das Filtervlies bewirkt, dass Feinteile aus dem Substrat zurückgehalten werden, die Wasser- und Luftzirkulation jedoch uneingeschränkt funktioniert.

## 4 Drainage-Element

Die Dränschicht erfüllt viele Funktionen: Wasserspeicherung, Ableitung des überschüssigen Niederschlagswassers, Diffusionsbewässerung, Belüftung des Wurzelraums. Die leichten Floradrain®-Elemente reduzieren das Gesamtgewicht des Aufbaus bei voller Drainagefunktion und ermöglichen somit die Begrünung auf statisch gering belastbaren Dächern.

## 5 Speicherschutzmatte

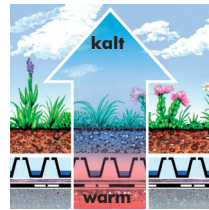
Die Matte dient als Wasser- und Nährstoffspeicher sowie als mechanischer Schutz für die Wurzelschutzfolie bzw. wurzelfeste Abdichtung. Sie speichert Wasser sowie darin gebundene Nährstoffe und gibt diese über Diffusion bei Bedarf an die Pflanzen ab.

## 6 Wurzelschutzfolie

Die Folie gewährleistet den dauerhaften Schutz der Dachhaut vor Durchwurzelung. Dies ist vor allem bei nicht wurzelfesten Abdichtungen erforderlich.

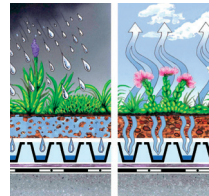


# Ökonomische Vorteile



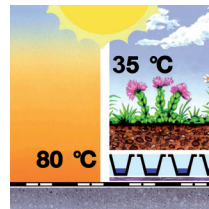
## Wärmedämmung

Der durch den Begrünungsaufbau erzielte Ausgleich der Temperaturschwankungen kommt Ihnen auch dadurch zugute, dass die unter einer Dachbegrünung liegenden Wohnräume im Winter warm und im Sommer kühl bleiben. Ein Nutzen, der sich für Sie auszahlt!



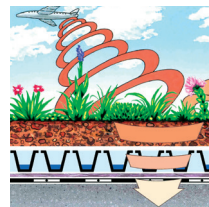
## Regenwasserrückhalt

Ein Gründach hält 40-60% des Regenwassers zurück bzw. führt es zeitverzögert ab. Der Großteil des Wassers bleibt so im natürlichen Wasserkreislauf und spart Abwassergebühren ein. Viele Städte und Gemeinden belohnen dies mit gesparten Abwassersatzungen. Diese Satzungen haben zur Folge, dass Sie durch die verringerten Abwassergebühren bares Geld sparen können.



## Verlängerung der Dachlebensdauer

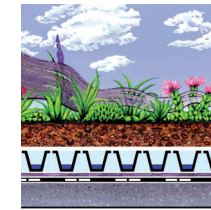
Die Dachabdichtung Ihres Daches ist das ganze Jahr über verschiedenen Klima- und Wettereinflüssen ausgesetzt. Diese Einflüsse (UV-Strahlung, Hitze, Kälte, Schnee...) bewirken, dass die Dachabdichtung mit der Zeit brüchig und somit undicht wird. Durch eine Begrünung wird die Abdichtung vor diesen Einflüssen geschützt und deren Lebensdauer um ein Vielfaches verlängert.



## Schallschutz

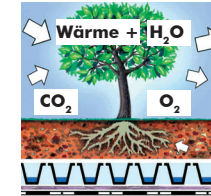
Gründächer mindern die Schall-Reflexion um bis zu 3 dB und verbessern die Schalldämmung eines Daches um bis zu 8 dB. Diese Vorteile kommen bei Bauwerken zum Tragen, die z.B. in Einfugschneisen liegen oder die sehr starke Lärmquellen beinhalten (Diskotheken etc.).

# Ökologische Vorteile



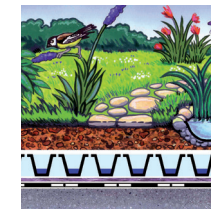
## Staub- und Schadstoffbindung

Durch die große Blattoberfläche und die Abbremsung des Luftstroms filtern Dachbegrünungen 10-20% des Staubs aus der Luft heraus. Auch Nitrate oder andere in Luft und Niederschlägen enthaltenen Stoffe werden festgehalten und verwertet.



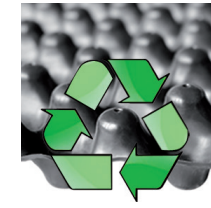
## Kleinklima-Verbesserung

Bepflanzte Dächer befeuchten die Luft und sorgen für Abkühlung. Dies wirkt sich vor allem auf angrenzende Wohn- oder Büroräume aus, leistet aber auch einen wertvollen Beitrag zur Verbesserung des Kleinklimas in unseren Ballungsräumen.



## Rückgabe von Lebensraum

Dachbegrünungen können die im Zuge von Baumaßnahmen verlorengegangenen Grünflächen bis zu einem gewissen Maß kompensieren. Vor allem artenreiche Extensivbegrünungen bieten hier vielfältige Möglichkeiten des Ausgleichs.



## Einsatz von Recycling-Material

Wo immer möglich, setzen wir bei ZinCo auf den Einsatz von Recyclingstoffen. Wichtigstes Kriterium ist dabei aber stets die Produktqualität, die regelmäßig von anerkannten Instituten und Forschungseinrichtungen geprüft wird.





# Und so wird's gemacht – 8 Schritte zum Erfolg

Als geübter Hobbygärtner werden Sie überrascht sein, wie einfach es ist, Ihre Garage mit dem ZinCo-Garagenpaket selbst zu begrünen. Für einen dauerhaften Erfolg setzen Sie einfach folgende Schritte um:



**1+2** Aufbringen der Wurzelschutzfolie (falls Dachabdichtung nicht wurzelfest). Sie wird bis unter die Blechabdeckung geführt. Anschließend folgt eine Speicherschutzmatte.



**3** Auf der Speicherschutzmatte werden dann die Drainage-Elemente Floradrain® FD 25 ausgelegt. Sie speichern Niederschlagswasser für trockene Tage und führen überschüssiges Wasser sicher ab.



**4** Ein Filtervlies verhindert das Ausschwemmen von Feinteilen aus der darüberliegenden Vegetationstragschicht.



**5** Der mitgelieferte Kontrollschacht wird über dem Ablauf eingepasst. Eine ausführliche Einbauanleitung liegt dem Garagenpaket bei.



**6+7** Nachdem die Systemerde auf der Fläche verteilt wurde, werden die Samen gleichmäßig auf dem vorher bewässerten Substrat ausgestreut und oberflächlich eingeharkt.

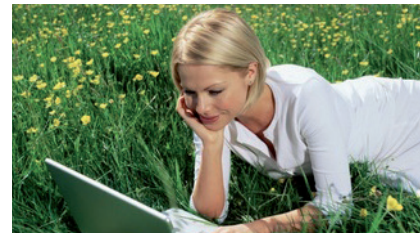


**8** Nach der Ansaat ist die Fläche nochmals durchdringend zu wässern und je nach Witterung bis zu 8 Wochen feucht zu halten.

# Das komplette Garagenpaket

## 1 Garagenpaket enthält je:

- 20 m<sup>2</sup> Wurzelschutzfolie WSF 40
- 11 m<sup>2</sup> Trenn- und Schutzmatte TSM 32
- 10 m<sup>2</sup> Drainage-Elemente Floradrain® FD 25
- 11 m<sup>2</sup> Systemfilter SF
- 1 x faltbarer Kontrollschacht
- 30 Säcke à 20 l Systemerde „Steinrosenflur“ (Dies ergibt ein Gewicht von ca. 75 kg/m<sup>2</sup>.)
- Gesamtgewicht 95 kg/m<sup>2</sup> (Bitte Statik beachten!)
- 0,5 kg Pflanzensamen der Pflanzengemeinschaft „Bienenweide“
- ausführliche Verlegeanleitung
- Ratgeberbroschüre „Wir tun was für Bienen“ der Initiative „Deutschland summt!“.



Online-Bestellmöglichkeit unter [www.garagen-dachbegruenung.de](http://www.garagen-dachbegruenung.de)

Besuchen Sie uns auch auf [facebook](https://www.facebook.com/)



GARAGENDÄCHER | CARPORTS | ANDERE KLEINDÄCHER



Jetzt **NEU** in Kooperation mit der Initiative „Deutschland summt!“.

**DACHBEGRÜNUNG**  
leicht gemacht!



ZinCo GmbH · Lise-Meitner-Straße 2 · 72622 Nürtingen  
Telefon 07022 9060-600 · [www.zinco.de](http://www.zinco.de) · [info@zinco.de](mailto:info@zinco.de)



Leben auf dem Dach