

Datenblatt

Nr. 06.06-01

Seite: 1

VOLFI Premium Teleskop Dreh-Stelzlager TL-V

Beschreibung:

Das Teleskop Dreh-Stelzlager TL-V ist ein stufenlos verstellbares Lager zum Höhenausgleich für alle gängigen Bauhöhen bei der Verlegung von Keramikplatten. Das Stelzlager besteht aus einem oder mehreren Grundkörpern mit Gewindeverstellung und einer hochwertigen gummierten Plattenauflage mit 25 mm langen, stabilen, nicht abbrechenden Fugenstegen.

Die integrierte VOLFI-Rückdrehsicherung ermöglicht das Aufstellen ohne zusätzliche teure Elemente zur bestmöglichen Fixierung der eingestellten Bauhöhe.

Das Lager sollte auf einen festen, ebenen Untergrund gestellt werden und ist mit einem Durchmesser von ca. 140 mm und einer Fugensteghöhe von 10 mm erhältlich (weitere Fugensteghöhen auf Anfrage möglich).

Fugenbreiten in 2, 3, 4, 5, 6, 8 und 10 mm stehen zur Auswahl.

Stufenlos verstellbar:

Typ:		Durchmesser:	Verstellbereich:
TL-V20	3-tlg.	140 mm	20 – 26 mm
TL-V30	3-tlg.	140 mm	30 – 45 mm
TL-V45	3-tlg.	140 mm	45 – 75 mm
TL-V75	3-tlg.	140 mm	75 – 135 mm
TL-V100	5-tlg. (1x TL-V75 + 1x TL-V30)	140 mm	100 – 175 mm
TL-V145	5-tlg. (2x TL-V75)	140 mm	145 – 265 mm



Abbildung 1: TL-V



Abbildung 2: TL-V mehrfach kombinierbar

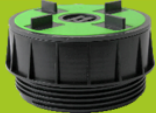
Volker Fischer

VOLFI – Systeme für die moderne Plattenverlegung

Nr. 06.06-01

Seite: 2

Alle Stelzlager auf dieser Seite sind vom Umtausch & Rückgabe ausgeschlossen.



Für optimale Ergebnisse und als passgenaue Entkopplung wird empfohlen, zusätzlich eine **VP-GKU 4/10** (S.19) unter jedem Stelzlager einzubauen.



TL-V, VOLFI Teleskop Dreh-Stelzlager, Spez. Kunststoff Rückdrehsicherung, stufenlos im Ganzen verstellbar, f. Keramik-, Beton-+Natursteinplatten, 5mm starke Auflageplatte m. Gummierung und langen, stabilen, nicht brechbaren Fugenstegen (H10mm) sehr hochwertige Qualität u. einfache Verlegung

TL-V 20, 20 - 26 mm 3-tlg.

TL-V 30, 30 - 45 mm 3-tlg.

TL-V 45, 45 - 75 mm 3-tlg.

TL-V 75, 75 -135 mm 3-tlg.

TL-V 100, 100 -175 mm 5-tlg.

TL-V 145, 145 -265 mm 5-tlg.




Weitere Erhöhungen mit RT-E5, RT-E10, RT-VE, VT-U10, 20, 30, 40, 50mm und mit VT-A 1, 2, 2.5, 3 und 4mm möglich(S.27).

Verpack. Art. Nr.



80 ■ **Art.Nr.**
60 ■ **je nach**
40 ■ **Fuge.**
20 ■ **siehe**
20 ■ **unten**

Wählen Sie aus über 130 versch. Stelzlagervarianten. Bitte Abm.+Art.Nr. bei Bestellung angeben!

	TL-V20	TL-V30	TL-V45	TL-V75	TL-V100	TL-V145	
4 Fugenstege für Kreuzverbund 	2/10 744121	2/10 744221	2/10 744321	2/10 744421	2/10 744621	2/10 744721	
	3/10 744131	3/10 744231	3/10 744331	3/10 744431	3/10 744631	3/10 744731	
	4/10 744141	4/10 744241	4/10 744341	4/10 744441	4/10 744641	4/10 744741	
	5/10 744151	5/10 744251	5/10 744351	5/10 744451	5/10 744651	5/10 744751	
	6/10 744161	6/10 744261	6/10 744361	6/10 744461	6/10 744661	6/10 744761	
	8/10 744171	8/10 744271	8/10 744371	8/10 744471	8/10 744671	8/10 744771	
	10/10 744181	10/10 744281	10/10 744381	10/10 744481	10/10 744681	10/10 744781	
	3 Fugenstege für Läuferverbund 	2/10 743121	2/10 743221	2/10 743321	2/10 743421	2/10 743621	2/10 743721
		3/10 743131	3/10 743231	3/10 743331	3/10 743431	3/10 743631	3/10 743731
		4/10 743141	4/10 743241	4/10 743341	4/10 743441	4/10 743641	4/10 743741
5/10 743151		5/10 743251	5/10 743351	5/10 743451	5/10 743651	5/10 743751	
6/10 743161		6/10 743261	6/10 743361	6/10 743461	6/10 743661	6/10 743761	
8/10 743171		8/10 743271	8/10 743371	8/10 743471	8/10 743671	8/10 743771	
10/10 743181		10/10 743281	10/10 743381	10/10 743481	10/10 743681	10/10 743781	
2 Fugenstege für Randverlegung oder indiv. Verbund 		2/10 742121	2/10 742221	2/10 742321	2/10 742421	2/10 742621	2/10 742721
		3/10 742131	3/10 742231	3/10 742331	3/10 742431	3/10 742631	3/10 742731
		4/10 742141	4/10 742241	4/10 742341	4/10 742441	4/10 742641	4/10 742741
	5/10 742151	5/10 742251	5/10 742351	5/10 742451	5/10 742651	5/10 742751	
	6/10 742161	6/10 742261	6/10 742361	6/10 742461	6/10 742661	6/10 742761	
	8/10 742171	8/10 742271	8/10 742371	8/10 742471	8/10 742671	8/10 742771	
	10/10 742181	10/10 742281	10/10 742381	10/10 742481	10/10 742681	10/10 742781	
	ohne Fugenstege	0/00 744190	0/00 744290	0/00 744390	0/00 744490	0/00 744690	0/00 744790

Fugenbreiten/-höhen in mm /Art.Nr.

Ausführung:

- Ober-+Unterteil vormontiert
- Ab 4mm nachträglich in Fuge m. Stellschlüssel verstellbar

Kleinverpackung:

- in Kartons/Beutel à 20 Stück verpackt

Optionales Zubehör:

- Wandabstandhalter
- Stellschlüssel
- Nivellier-Set für 8% Gefälleausgleich
- Gummipatte als Entkopplung+Trittschallminderung
- Drainagerinne
- Abschlussprofile
- Wandanschluss-Profile
- Höhenausgleich-Ringe
- Stufenprofile



Einfach QR-Code scannen und Video anschauen

Volker Fischer

VOLFI – Systeme für die moderne Plattenverlegung

Nr. 06.06-01

Seite: 3

Verwendung/Optionen:

Fugenbreiten/-varianten:

Die hochwertige gummierte Auflageplatte mit einer Stärke von 5 mm, ist in den Fugenbreiten 2, 3, 4, 5, 6, 8 und 10 mm, einer Fugensteghöhe von 10mm, sowie mit 4, 3 oder 2 Fugenstegen oder ohne Fugensteg lieferbar.



Abbildung 3: Auflageplatte

Feinjustierung:

Mit Hilfe des Drehschlüssels [Premium Plus](#), kann das TL-V auch nach Auflegen des Plattenbelags durch die Kreuzfuge geringfügig verstellt werden. Beim Drehen des Schlüssels dürfen die Platten nicht belastet werden. Die Feinjustierung mit diesem Schlüssel ist ab einer Fugenbreite von mindestens 4 mm möglich. Höhenjustierungen sind bis ca. 2 – 3 mm möglich.



Abbildung 4: TL-V mit Stellschlüssel Premium Plus

Bei einer Fugenbreite unter 4 mm wird anstatt des Stellschlüssels [Premium Plus](#) zum Nachjustieren der [Fugen- und Reinigungsdraht](#) für die Schmalfugen verwendet. Hiermit kann die Höhe jedoch nur minimal bis ca. 1mm verstellt werden.

Wenn die Justierung mit einem Stellschlüssel gefordert wird, ist besonders auf einen rutschhemmenden Untergrund unter dem TL-V zu achten (z.B. mit der Volfiplatte gummiert [VP-GKU](#) oder der Bodenplatte gummiert [BP-GKU](#)).

Gefälleausgleich:

Bis zu 8 % Untergrundgefälle werden durch einfaches Aufsetzen des Kombitellers selbstnivellierend [KT-N](#) (mit eingelegtem Volfilager [WK-U/WK-UT/WK-UI/GK-U/GK-UT](#)) ausgeglichen.

Um ein Untergrundgefälle von bis zu 5 % auszugleichen, kann auch das VOLFI-Schraub-Stelzlager [ZR-V](#) einfach auf das TL-V aufgestellt werden. Durch das [ZR-V](#) wird zusätzlich eine 4-fache Einstellbarkeit zur Justierung jeder Plattenecke erreicht.

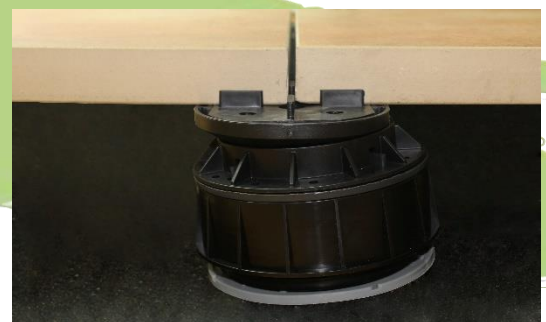


Abbildung 5: TL-V mit Zubehör bis 8% selbstnivellierend

Wichtiger Hinweis!

Zum Gefälleausgleich sind ausschließlich [KT-N](#) mit [Volfilager](#) oder [ZR-V](#) zu verwenden.

Bei geringem Gefälle bis 2% ist dies auch mit VOLFI-Ausgleichringen [VT-A](#) aus gummiertem Kunststoff möglich.

Hartplastikelemente oder Kunststoffkeile sind für die Verlegung von TLV ungeeignet.

Volker Fischer

VOLFI – Systeme für die moderne Plattenverlegung

Nr. 06.06-01

Seite: 4

Erhöhung:

Durch die innovative Verbindungstechnik mit Click-System, lassen sich zwei TL-V-Lager sowohl miteinander als auch mit der Bodenplatte [BP-C](#) fest verbinden. Dies ermöglicht individuelle Aufbauhöhen bis 265 mm.

Die Volfiteller [VT-U](#), lassen sich unter das Teleskop Dreh-Stelzlager stellen, dadurch sind viele weitere Aufbauhöhen preiswert und flexibel erreichbar. Hierbei sollten alle [Volfiteller](#) einen Fugensteg von 4 mm haben, um jeweils optimal in die vorgesehenen Aussparungen in dem aufliegenden Teller zu passen.



Abbildung 6:
Teleskop Dreh-Stelzlager
mit Volfiteller VT-U 50

Wichtiger Hinweis!

Das Aufstellen des Teleskop Dreh-Stelzlagers auf [Volfiteller](#) mit Bodenplatte [BP-C](#) kann die Verstellbarkeit des TL-V beeinträchtigen.

Um das TL-V geringfügig in der Höhe anzupassen, lässt sich auch eine [Volfscheibe](#) (2 mm) oder eine [Volfiplatte](#) (5 bzw. 10 mm) unterstellen.

Verbindung mehrerer TLV miteinander:

Um die bestmögliche Stabilität zu erreichen, sollte jedes Teilstück der Höhenverstellung in gleichmäßigem Verhältnis eingestellt werden.

Die vorhandene mechanische Verbindung zweier TL-V Stelzlager, dient lediglich als Positionierungs- und Montagehilfe. Die Verbindung ist im Bedarfsfall unbedingt durch geeignete bauseitige Maßnahmen zusätzlich zu unterstützen, zum Beispiel durch Verschraubung oder Verklebung.

Entkoppelung:

Die Volfiplatte gummiert [VP-GKU](#) oder [BP-GKU](#) (5mm Aufbauhöhe) wird zum Entkoppeln einfach zwischen Untergrund und Lager gelegt, somit kann ein angenehmeres Laufgefühl erreicht werden. Zusätzlich wirkt das hochwertige Material rutschhemmend auf den gesamten Flächenverbund und unterstützt die Einstellbarkeit der TL-V Stelzlager.

Feinausgleich:

Der Ausgleichring [VT-A](#) aus rutschhemmendem Kunststoff ermöglicht eine millimetergenaue Höhenanpassung durch Einlegen in das Teleskop Dreh-Stelzlager (bis 10 mm Fugenbreite) oder den [Volfiteller](#) (bei Bedarf auch zwischen die gestapelten Volfiteller).

Die [VT-A](#) ist mehrfach stapelbar und in den Stärken 1.0, 2.0, 2.5, 3.0 und 4.0 mm erhältlich. Bei der Verlegung ist darauf zu achten, dass der Fugensteg des TL-V noch mindestens 5 mm herausragt.

Volker Fischer

VOLFI – Systeme für die moderne Plattenverlegung

Nr. 06.06-01

Seite: 5

Weitere Möglichkeiten:

Zur Montage von Holz und Metallprofilen wird der VOLFI-Kombiteller [KT/KT-N](#) auf das Stelzlager TL-V gelegt und anschließend das [Volfilager WK-L](#) mit L-Schenkel eingelegt.

Hier ist auf eine fachgerechte Befestigung des Materials am Lager zu achten!

Außerdem kann das Teleskop-Stelzlager mit der VOLFI-Kastenrinne [KR-SL](#) ab 150 mm, dem [VOLFI-Uniprofil UP](#) oder dem [VOLFI-Drainprofil WD-Z](#) kombiniert werden. Durch einfaches Aufstecken der Aussparung auf die Fugenstege des TL-V werden die jeweiligen Rinnen und Profile aufgestellt und in der Höhe verstellt.

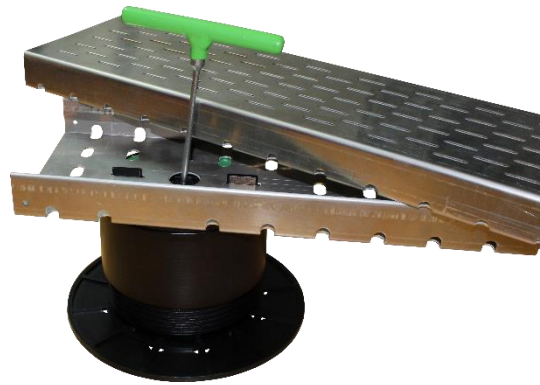


Abbildung 7: VOLFI Kastenrinne mit eingelegtem Drainrost, aufgestellt durch Teleskop Dreh-Stelzlager TL-V

Rand-/Eckverlegung:

Für eine saubere Plattenverlegung in Eckbereichen werden Auflageplatten ohne Fugenstege und für die Randverlegung solche mit 2 Fugenstegen verwendet.

Das Lager kann so ganz unter die Randplatten in der Fuge verschoben werden. Bei Verwendung der Bodenplatte [BP-C](#) mit 210 mm Durchmesser, kann diese einfach entlang der markierten Schneidschlitze gekürzt werden.

Für gleichmäßige Fugen im Wandbereich wird der [Wandabstandhalter WAE-K](#) mit Klemmnase genutzt. Dieser wird einfach in die Fugenstege des I-Lagers eingelegt, verhindert so ein „Kippeln“ der Platten an der Wand und sorgt außerdem für eine ausreichende Belüftung zur Hauswand.

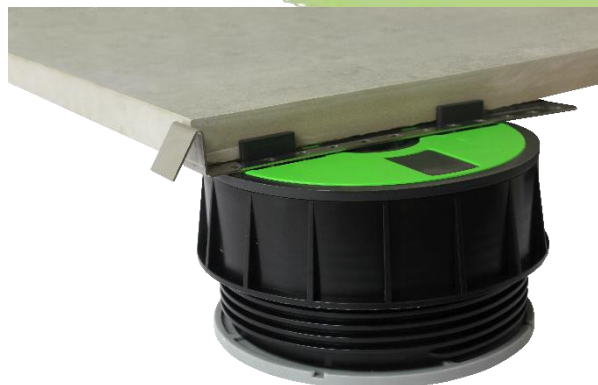


Abbildung 8: Anwendungsbeispiel Randverlegung mit Wandabstandhalter WAE-K für eine gleichmäßige Fuge im Randbereich

Wichtige Hinweise:

Die erstellte Belagsfläche muss zur Stabilisierung unbedingt rundherum eingefasst werden! Hierzu wird das [VOLFI-Uniprofil UP](#) empfohlen. Dieses ist in verschiedenen Höhen und mit umfangreichem Zubehör erhältlich.

Im Wandbereich ist die Befestigung durch [VOLFI-Wandabstandhalter WAE-K](#) aus Edelstahl oder einem [Drainprofil](#) erforderlich, damit der Abstand zur Wand mit einer gleichmäßigen Fuge eingehalten wird.

Generell empfehlen wir aus Stabilitätsgründen, maximal 5 Elemente insgesamt übereinander zu stapeln! Ab einer Aufbauhöhe von 150 mm (in Verbindung mit [Volfitellern](#)) oder 200 mm (bei fester Verbindung im VOLFI Click-System) sollte die Bodenplatte [BP-C](#) mit 210 mm Durchmesser als Standverbreiterung verwendet werden. (Aufbauhöhe + 5mm).

Diese lässt sich einfach unter [Volfiteller](#) oder Teleskop Dreh-Stelzlager klicken.

Bauhöhen ab 350 mm sollten vermieden werden.

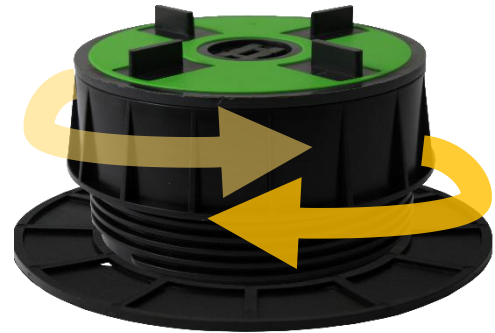


Abbildung 9: Bodenplatte BP-C unter VOLFI Teleskop Dreh-Stelzlager TL-V

Aufgrund der unterschiedlichsten bauseitigen Gegebenheiten ist grundsätzlich jeder Stelzlageraufbau vor dem Einbau zu testen. VOLFI übernimmt keine Haftung für Demontage- und Umbaukosten bei Reklamationen nach vollständiger Verlegung, wenn der betreffende Mangel bereits zu Beginn der Verlegung feststellbar gewesen ist. In diesem Fall gelten 5m² als Obergrenze.

Bei der Verlegung von Plattenformat >60cm Seitenlänge* (einer Seite) auf festen/ebenen Untergrund empfehlen wir, ein zusätzliches Lager ohne Fugenstege mittig zu unterlegen. Damit werden eventuelle Schäden an den Platten bei Belastung vermieden. Diese Angabe ist als unverbindlicher Richtwert zu verstehen.

*Bitte beachten Sie unbedingt die aktuellen Angaben des Plattenherstellers!