

Datenblatt

Nr. 07.01-01

Seite: 1

VOLFI - Uniprofil UP

Beschreibung:

Das extra stabile Uniprofil ist ideal für Plattenbelag-Abschlüsse, als Kiesleiste, oder Einfassprofil bei Dachbegrünungen. Der Einsatzbereich geht vom vorhandenen Bodenbelag über Dächer und Terrassen bis hin zum Balkon.

Das Profil mit seiner jahrelang bewährten Qualität, aus witterungsbeständigem 2 mm dickem Spezialaluminium (Kupfer auf Anfrage), ist in verschiedenen Höhen von 40 – 250 mm erhältlich. Der Schenkel ist 140 mm tief. Die Schlitzlochung auf der Bodenseite bietet einen optimalen Wasserablauf.

Die fest angeformte, stabile "Nase" gibt dem Profil mehr Stabilität und schützt gleichzeitig die Kanten der Belagsplatten vor Abplatzungen der Oberfläche durch Witterung, herabfallende Gegenstände usw.. Darüber hinaus, wird eine evtl. Schnittkante durch die Nase optisch verblendet.

Bitte beachten Sie: Die Nase hat eine Höhe von ca. 10mm. Die Oberkante der Belagsplatten sollte mindestens 10mm unter der Sichtschenkelhöhe des Profils liegen um die Platten fachgerecht verlegen zu können.

Durch das kinderleichte Stecksystem ist die Montage auch ohne Vorkenntnisse möglich. Das umfangreiche Zubehör, bestehend aus Innenverbindern, Außen- sowie Innenecken, passendem Abdeckprofil und Flexprofil ermöglicht die beste technische und optische Lösung, die das VOLFI-System zu bieten hat.

Verwendung/Optionen:

Als Einfassung:

Damit nach dem Verlegen von Platten, z.B. auf [Stelzlagern](#), der Belag dauerhaft stabilisiert ist, wird die Fläche mit Uniprofilen eingefasst. Auch bei einer Dachbegrünung dient das Uniprofil als fixierender Abschluss.

Als Kiesfangleiste:

Mit seiner stabilen Qualität und der Schlitzlochung ist das Uniprofil sehr gut als Kiesfangleiste geeignet. Handelsüblicher Splitt wird sicher und dauerhaft gehalten, ohne dass sich die Splittkörner durch die Schlitzlöcher des Profils drücken.

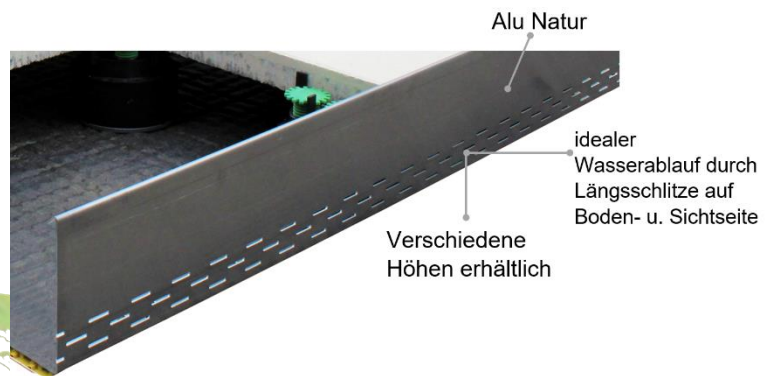


Abbildung 1: Uniprofil mit Beschreibung. Mit Lochung zur Aufnahme von VOLFI-Tellern (Aufstellen möglich)



Abbildung 2: Flexprofil FP-L für einen Gefälleausgleich bei der Verlegung von Profilen

Volker Fischer

VOLFI – Systeme für die moderne Plattenverlegung

Nr. 07.01-01

Seite: 2



Bitte Einbauempfehlung beachten!

UP, Uni-Profil VF, extra stabil, Kiesfangprofil f. Flachdachbegrünung, Terrasse u. Balkon, Premium, jahrelang bewährte Qualität, einfache Montage

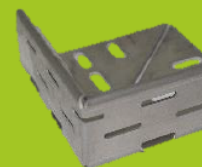
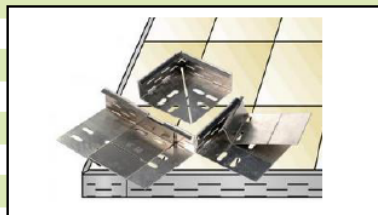
	Verpack.	Art. Nr.
40x140x2/2,0m Alu natur (HxBxStärke mm/L m)	1	■ 738 604
60x140x2/2,0m	1	■ 738 606
80x140x2/2,0m	1	■ 738 608
100x140x2/2,0m	1	■ 738 610
125x140x2/2,0m	1	■ 738 612
150x140x2/2,0m	1	■ 738 615
200x140x2/2,0m	1	■ 738 617
250x140x2/2,0m	1	■ 738 619

Zubehör:



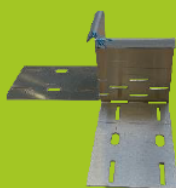
UP-V, Innenverbinder, Alu natur

40mm x 2mm	1	■ 738 724
60mm x 2mm	1	■ 738 726
80mm x 2mm	1	■ 738 728
100mm x 2mm	1	■ 738 730
125mm x 2mm	1	■ 738 732
150mm x 2mm	1	■ 738 735
200mm x 2mm	1	■ 738 737
250mm x 2mm	1	■ 738 739



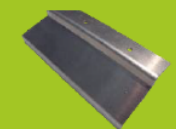
UP-EA, Außenecken, Alu natur

40mm x 2mm	1	■ 738 744
60mm x 2mm	1	■ 738 746
80mm x 2mm	1	■ 738 748
100mm x 2mm	1	■ 738 750
125mm x 2mm	1	■ 738 752
150mm x 2mm	1	■ 738 755
200mm x 2mm	1	■ 738 757
250mm x 2mm	1	■ 738 759



UP-EI, Innenecken, Alu natur

40mm x 2mm	1	■ 738 774
60mm x 2mm	1	■ 738 776
80mm x 2mm	1	■ 738 778
100mm x 2mm	1	■ 738 780
125mm x 2mm	1	■ 738 782
150mm x 2mm	1	■ 738 785
200mm x 2mm	1	■ 738 787
250mm x 2mm	1	■ 738 789



UP-AP, Uni-Abdeckprofil, Alu natur, zum Annieten, für Sichtkantenüberdeckung unter Uniprofile

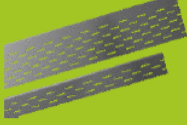
20/40/12-1,5mm-2,0m (Lochseite/Sichts./Kantung)	1	■ 738 510
UP-AE Ecken f. Uni-Abdeckprofil 2-tlg.	1	■ 738 530

Volker Fischer



VOLFI – Systeme für die moderne Plattenverlegung

Nr. 07.01-01

Seite: 3

	Verpack.	Art. Nr.
 FP-L Alu-Flexprofil/Lochblechstreifen, Abdeckleiste für Gefälleausgleich bei Profilen, Sockelverblendung bei Dachfolien oder als Reparaturleiste für Ecken u. Verblendungen		
60mm x2,0mm/2,0m (HxBxStärke mm/L m)	2	■ 738 560
120mm x2,0mm/2,0m	2	■ 738 570
200mm x2,0mm/2,0m	2	■ 738 590

Kupfer:

 Kupfer	UP, Uni-Profil VF, extra stabil, Premium Kupfer		
	40x140x2/2,0m (HxBxStärke mm/L m)	1	● 738 804
	60x140x2/2,0m	1	● 738 806 auf
	80x140x2/2,0m	1	● 738 808 Anfrage
	100x140x2/2,0m	1	● 738 810
	125x140x2/2,0m	1	● 738 812
 Kupfer	UP-V, Innenverbinder, Kupfer		
	40x140x2/2,0m (HxBxStärke mm/L m)	1	● 738 824
	60x140x2/2,0m	1	● 738 826 auf
	80x140x2/2,0m	1	● 738 828 Anfrage
	100x140x2/2,0m	1	● 738 830
	125x140x2/2,0m	1	● 738 832
	Aussenecken für 40,60,80,100,125mm Höhe	1	●

Als Gestaltungselement:

Durch die ansprechende Schlitzlochung bildet das Profil einen harmonischen Abschluss für den Plattenbelag (und in Kombination mit dem Abdeckprofil einen Sichtschutz für den Unterbau).

Zubehör:

Als Zubehör gibt es Innenverbinder zur Stabilisierung, variable Außen- sowie Innenecken für einen sauberen Eck-Abschluss und ein passendes Abdeckprofil zur Sichtkantenüberdeckung des Unterbaus (auch mit [WP Winkelprofil](#) möglich). Das Abdeckprofil passt durch vorgebohrte Nietlöcher auf jede Höhe des Uniprofils.

Dieses wird bauseits vernietet.

Erhöhung:

Bei Bedarf kann das UP zur Erhöhung mit dem VOLFI-Teleskop Dreh-Stelzlager [TL-V](#) oder dem Volfiteller [VT-B/VT-U](#) aufgestellt werden.

Das Aufstellen des VOLFI-Uniprofils UP, erfolgt durch einfaches Aufstecken der Aussparung auf die Fugenstege des Lagers.

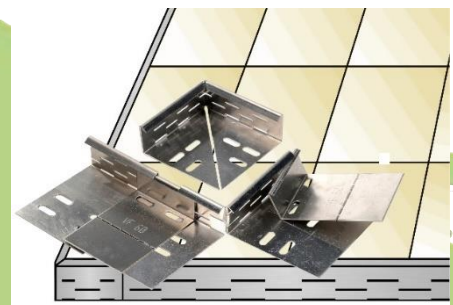


Abbildung 3: Skizze Beispielverlegung m. Uniprofilen. Im Vordergrund Außen- und Innenecke m. zugehörigen Verbindern.

Volker Fischer

VOLFI – Systeme für die moderne Plattenverlegung

Nr. 07.01-01

Seite: 4

Material:

Die Uniprofile VF sind ca. 2 mm dick und werden in Spezialaluminium (auf Wunsch auch in Kupfer) geliefert. Die Längen für Aluminium- oder Kupferprofile sind 2,0 m.

Die Bodenseite der Uniprofile UP beträgt ca. 140 mm, die Höhen der gelochten Sichtkanten sind standardmäßig ca. 40, 60, 80, 100, 125, 150, 200 oder 250 mm.

Sonderhöhen ab 50 Stück auf Anfrage.

Die Profile weisen fertigungsbedingte Kratzspuren auf und können je nach Charge geringfügig in Abmessungen und Material voneinander abweichen. Daher sind die Profile vor dem Einbau auf optische und technische Mängel zu überprüfen.



Abbildung 4: Alle Höhen von 40 bis 300mm Sichtschenkelhöhe aus Vorrat lieferbar mit zugehörigen Ecken.

Sie eignen sich ausschließlich zum Halten von Kies und Einfassen von Plattenbelägen, sowie als optisch ansprechender Randabschluss.

Beim Einsatz auf Balkonen ist es zum Ableiten des gesamten Oberflächenwassers ungeeignet. Die Balkonentwässerung muss durch einen geeigneten Balkonablauf bzw. über ein Traufblech auf Gefälle hin zur Dachrinne geleitet werden. Die Entwässerung soll zwischen Uni-Profil und Traufblech erfolgen. Das angenietete Abdeckprofil ist nicht wasserdicht und soll lediglich den Wassereinfluss-Bereich zur Dachrinne hin abdecken. Bitte **Einbau-Empfehlung beachten!**

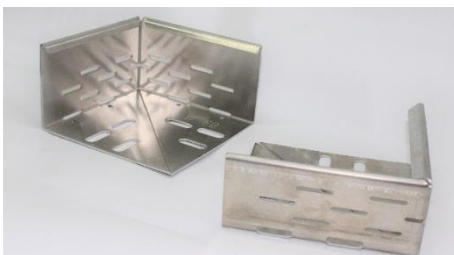
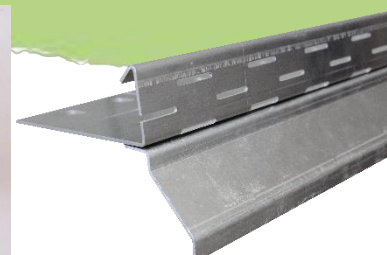


Abbildung 5: 90° Außenecke für Uniprofil VF. In allen zugehörigen Höhen verfügbar, durch vorsichtiges Umbiegen auch für andere Eckwinkel oder als Innenecke verwendbar.



Abbildung 6+7: Abdeckprofil für Uniprofil VF mit vorgebohrten Löchern zum annieten unter den Sichtschenkel des Profils.



Einbauempfehlung/Verarbeitung auf Balkonen:

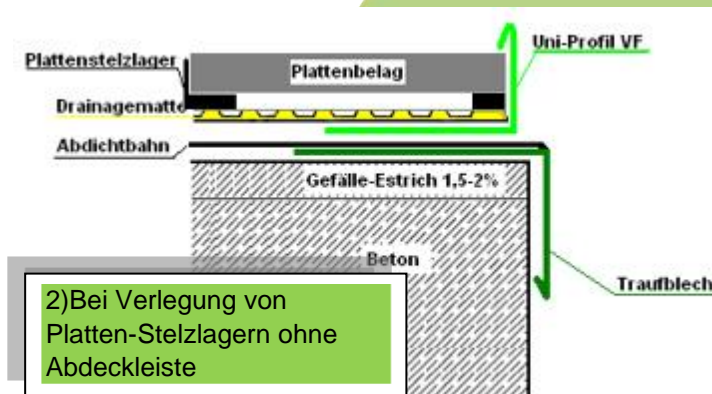
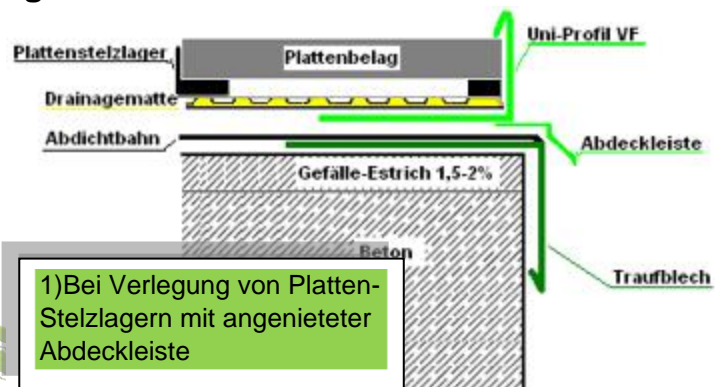
Die Uniprofile werden als Randabschlussprofil auf die vorhandene Abdichtung mit einem geeigneten Kleber punktuell im Abstand von ca. 10 cm auf die Abdichtungsbahn aufgebracht. Hierbei ist darauf zu achten, dass die Abdichtung DIN-gerecht wasserdicht an ein Traufblech, welches fachgerecht an die Dachrinne ausgebildet wurde, angeschlossen ist.

Der Abstand für die Entwässerung zwischen Uniprofil und Traufblech sollte ausreichend hoch gewählt werden, damit der Wasserablauf nicht behindert wird.

Bei Anbringung einer zusätzlich unter das Uniprofil angeklebten Abdeckleiste ist darauf zu achten, dass möglichst flache abdichtende Niete verwendet werden. Die genietete Verbindung der einzelnen Profile ist nicht wasserdicht. Die Abdeckleiste ist im Balkonbereich zu empfehlen, da sie die Sichtkante zwischen Traufblech und Uniprofil VF verdeckt.

Danach wird die [Drainagematte](#) Plus auf das Uniprofil und die Abdichtungsbahn fachgerecht verlegt.

Bei aufgestellten Belägen stehen die äußeren Stelzlager auf dem Schenkel der Profile. Die restlichen werden auf der [Drainagematte](#) verlegt. Anschließend erfolgt die Verlegung der Platten auf den [Stelzlager](#)n. Die obere Kante der Platte soll unter die Nase des Uniprofils geschoben werden.



Volker Fischer

VOLFI – Systeme für die moderne Plattenverlegung

Nr. 07.01-01

Seite: 6

Bei der Kiesbettverlegung müssen die Bodenlöcher des Uniprofils und ein Teil der Abdichtbahn mit einem Spezial-Gittergewebe abgedeckt werden, damit kein Kies durch oder unter das Profil rutscht.

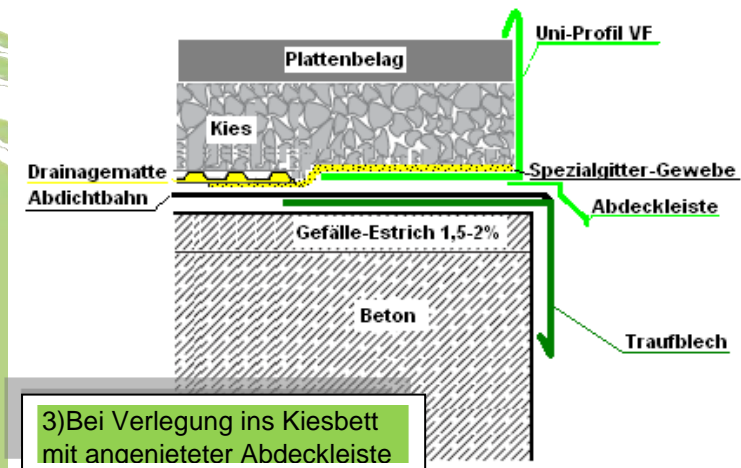
Beim Aneinanderreihen der Uniprofile sind die Profilenen stumpf aneinander zu stoßen und durch Einclipsen von Verbindern in der geeigneten Abmessung zu fixieren. Zur besseren Stabilität empfehlen wir generell Verbindereinzubauen.

Für Eckausbildungen stehen Außenecken 90° zur Verfügung, die man durch vorsichtiges Umbiegen auch auf andere Eckengrade bzw. als Innenecke verwenden kann.

Im Eckbereich sind die Verbindere an den Sollbruchstellen zu kürzen, um eine Überlappung der Verbindere zu vermeiden.

Die Uniprofile UP sind für die komplette Flächenentwässerung auf Balkonen ungeeignet. Deshalb sollen sie nicht eingedichtet werden. Sie dienen ausschließlich dem Halten von Kies, dem Einfassen von Plattenbelägen, sowie einem optisch ansprechenden Randabschluss.

Das Wasser muss immer unter dem Profil abgeleitet werden.



Achtung! Besonderer Hinweis

Vorstehende Angaben erfolgen nach dem besten Wissen über den Stand der Technik, sind aber keine Gewähr für fehlerfreie Verarbeitung unserer Produkte. Die Angaben beruhen auf den Ergebnissen der Praxis und der bei uns durchgeführten Versuche, sind jedoch unverbindlich und keine Eigenschaftszusicherungen im Sinne der BGH-Rechtsprechung. Eine rechtlich verbindliche Zusicherung bestimmter Eigenschaft oder der Eignung für einen konkreten Einsatzzweck kann aus unseren Angaben nicht abgeleitet werden. Ergänzende Angaben unserer Sachbearbeiter stellen nur Empfehlungen dar, für welche ebenfalls keine Haftung übernommen wird.

Wir empfehlen aufgrund der vielseitigen Anwendungsmöglichkeiten unserer Produkte, vor jedem Gebrauch eine gründliche Eignungsprüfung des Projekts an Originalmaterialien durchzuführen, bevor es für die Verarbeitung bzw. Weiterverarbeitung freigegeben wird.

Unsere Angaben sind unverbindlich, weswegen wir keine Garantie für deren Richtigkeit übernehmen. Eine Haftung für eine eventuell unsachgemäße Verarbeitung aufgrund der von unseren Mitarbeitern erteilten Informationen schließen wir aus diesem Grund aus.