

Datenblatt

Nr. 05.02-01

Seite: 1

VOLFI-Zahnrad Schraub-Stelzlager ZR-V

Beschreibung:

Das VOLFI ZR-V ist ein stufenlos an allen vier Zahnradern verstellbares Zahnrad Schraub-Stelzlager im mittleren Verstellbereich. Die spezielle Clip-Mechanik ermöglicht das Aufstellen ohne zusätzliche teure Rückdreh Sicherungen. Das Lager sollte auf einen festen, ebenen Untergrund gestellt werden und ist in den Fugenbreiten/Höhen 2x31; 3x31; 4x31; 5x31 und 6x31 mm erhältlich, Durchmesser 140 mm.

Die Grundhöhe beträgt 35mm. Diese ist stufenlos per [Einschraub-Adapter](#) verstellbar bis zu einer Höhe von

50 mm. Eine Umdrehung entspricht ca. 3,6 mm Höhenunterschied. Mit dem ZR-V kann ein Untergrundgefälle von bis zu 5 % ausgeglichen werden.

Das Lager ist teilbar in Rand- und Eckstücke. 8 Schraublöcher ermöglichen eine fixe Montage z.B. auf Holz.

Die eingebaute Rückdreh Sicherung ist für normale gelegentlich begehbare Belastung ausgelegt. Eine Garantie für die Rückdreh Sicherung wird nicht übernommen.

Der GfK-Kunststoff ermöglicht eine hohe Stabilität bei geringem Produkt-Gewicht.

Fertigungsbedingt kann der Drehwiderstand der Zahnradern variieren. Dies ist kein Reklamationsgrund.

Verwendung/Optionen:

Mit dem speziell entwickelten [Schraub-Adapter ZR-VA](#) lassen sich die Zahnradern mühelos und schnell verstellen. Generell empfehlen wir, die Montage unbedingt mit dem Schraubadapter durchzuführen, damit eine fachgerechte System-Montage gewährleistet ist.

Erhöhung:

Durch die Kombination mit [Volfiteller](#), [Volfischeibe](#), [Volfiplatte](#) (optional [plus Ausgleichscheibe VT-A](#)) und/oder dem stufenlos verstellbaren [Stelzlager TL-V](#) sind verschiedene Höhen erreichbar.

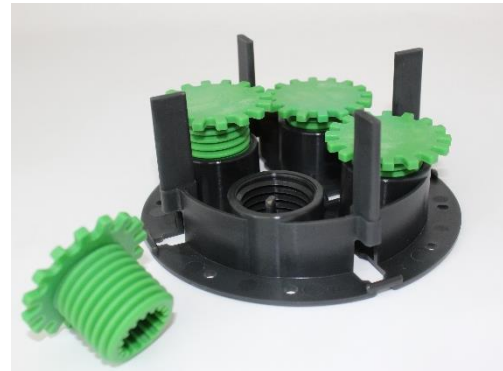


Abbildung 1: VOLFI-ZRV Zahnradstelzlager mit ausgebaute Schraube



Abbildung 2: VOLFI-ZRV mit aufliegender Betonplatte



Abbildung 3: Schraub-Stelzlager ZR-V wird mit Bestnote ausgezeichnet



Abbildung 4: VOLFI-ZRV mit Wandabstandhalter WAE-K für eine saubere Fuge im Randbereich

Volker Fischer

VOLFI – Systeme für die moderne Plattenverlegung

Nr. 05.02-01

Seite: 2

Verpack. Art.Nr.



ZR-V, VOLFI- Zahnrad-Schraub-Stelzlager, GfK-Kunststoff, int. VOLFI-Rückdrehsicherung, einzeln stufenlos an Zahnrädern verstellbar, **31mm Fugensteghöhe f. Beton-/Keramik- oder Natursteine**, 4 Fugenstege, größere Höhen möglich in Kombination mit Volfiteller u. Bodenplatte, konische Fugenbreite ca. +/-0,1mm oben+unten, bis 5% Gefälle

140mm Durchmesser/35-50mm verstellbar

ZR-V2 Fugenbr. ca.2 mm(Mitte Steg)-höhe:31mm	100 ■	■ 709 941
ZR-V2	32 ■	■ 719 941
ZR-V3 Fugenbr. ca.3 mm(Mitte Steg) -höhe:31mm	100 ■	■ 709 943
ZR-V3	32 ■	■ 719 943
ZR-V4 Fugenbr. ca.4 mm(Mitte Steg) -höhe 31mm	100 ■	■ 709 944
ZR-V4	32 ■	■ 719 944
ZR-V5 Fugenbr. ca.5 mm(Mitte Steg) -höhe 31mm	100 ■	■ 709 945
ZR-V5	32 ■	■ 719 945
ZR-V6 Fugenbr. ca.6 mm(Mitte Steg) -höhe 31mm	100 ■	■ 709 946
ZR-V6	32 ■	■ 719 946
ZR-V0 ohne Fugenstege	100 ■	▶ 709 900
ZR-V0	32 ■	▶ 719 900



Volfiteller als 10, 20, 30, 50 mm Erhöhungen verwendbar.



Schraub-Adapter Alu, erforderlich z. Eindrehen der Zahnräder durch Einspannen in Elektrowerkzeuge
ZRV-A Durchm.49/10mm, 50/25mm lg. (Ges./Stift)

Verpack. Art.Nr.

1 □ ■ 719 999



Grundsätzlich wird empfohlen, die Montage mit dem extra dafür konstruierten Schraub-Adapter durchzuführen. Dadurch wird das Hoch- und Herunterdrehen zeitsparend erleichtert.

Volfiteller 4/10 (mehrfach stapelbar) [VT-U10](#), [VT-B 15](#), [VT-U 20, 30, 50](#) passen von oben oder unten auf das ZR-V (Aufbauhöhen bis 260 mm möglich). Die Volfischeibe 2 mm ([VS-U/VS-GKU](#)) oder die Volfplatte 5 oder 10 mm ([VP-U/VP-GKU/VP-N/VPN-GKU](#)) sowie das verstellbare [Stelzlager TL-V](#) (diverse in 20-265 mm) sind ebenfalls für die Montage von unten geeignet. Auf Volfiteller, -scheibe- und platte lassen sich jeweils zusätzlich noch [Ausgleichscheiben VT-A](#) (1 und 2,5 mm) legen.

Tipp: Um ein ruhigeres Laufgefühl zu erreichen, einfach ein [VT-A](#) 1,0 oder 2,5mm aus gummiertem Kunststoff auf die ausnivellierten Zahnräder legen. Der Ausgleichring wirkt trittschalldämmend.

Weitere Höhen bis in den mittleren Verstellbereich sind möglich durch Unterstellen von Volfiteller [VT-U](#).



Abbildung 5: Anwendungsbsp. VOLFI-ZRV mit VT-A 2,5 aufgelegt. Als Erhöhung VT-U50, 2x VT-B und als Entkopplung VP-GKU untergestellt.

Gesamthöhe Aufbau: 122,5 -137,5 mm

Volker Fischer

VOLFI – Systeme für die moderne Plattenverlegung

Nr. 05.02-01

Seite: 3

Tabelle für Erhöhungen im Bereich von 35 – 250 mm
in Kombination mit Volfitellern **VT-U**:
(weitere Kombinationen mit Teleskop Dreh-Stelzlager **TL-V** möglich)

Erhöhung auf...mm	ZR-V 35-50 mm	VOLFI VT-U 10 mm	VOLFI VT-U 20 mm	VOLFI VT-U 30 mm	VOLFI VT-U 50 mm
					
<p>Bei Verwendung der gummierten Entkoppelungs-Platte VP-GKU erhöht sich der Aufbau jeweils um 5mm</p>					
35-50	1 x				
45-60	1 x	1 x			
55-70	1 x		1 x		
65-80	1 x			1 x	
75-90	1 x		2 x		
85-100	1 x				1 x
95-110	1 x	1 x			1 x
105-120	1 x		1 x		1 x
115-130	1 x			1 x	1 x
125-140	1 x			3 x	
135-150	1 x				2 x
145-160	1 x	1 x			2 x
155-170	1 x		1 x		2 x
165-180	1 x			1 x	2 x
175-190	1 x		2 x		2 x
185-200	1 x				3 x
195-210	1 x	1 x			3 x
205-220	1 x		1 x		3 x
215-230	1 x			1 x	3 x
235-250	1 x				4 x

Aus Stabilitätsgründen empfehlen wir ab einer Aufbauhöhe von 150 mm die Bodenplatte

BP-C mit 210 mm Durchmesser als Standverbreiterung zu verwenden. (Aufbauhöhe + 5mm)

Volker Fischer

VOLFI – Systeme für die moderne Plattenverlegung

Nr. 05.02-01

Seite: 4

Rand-/Eckverlegung:

Für eine saubere Plattenverlegung in Eckbereichen werden alle Fugenstege der Schraub-Stelzlager mit geeignetem Werkzeug entfernt und für die Randverlegung 2 Fugenstege, sodass ein „I“-Lager entsteht. Das Lager kann so ganz unter die Randplatten in der Fuge verschoben werden.

Für gleichmäßige Fugen im Wandbereich wird der [Wandabstandhalter WAE-K](#) mit Klemmnase genutzt. Dieser wird einfach in die Fugenstege des I-Lagers eingelegt und verhindert ein „Kippen“ der Platten an der Wand.



Abbildung 6: Anwendungsbsp. VOLFI-ZRV mit WAE-K. Für die Verlegung im Randbereich werden 2 gegenüberliegenden Fugenstege entfernt. Anschließend kann der Wandabstandhalter einfach in die I-Fuge des Stelzlagers eingelegt werden.

Wichtige Hinweise:

Das ZR-V ist bis maximal **400 kg** pro Ecke belastbar. Bei geringen Höhen und damit eingedrehten Zahnrädern erhöht sich die Belastung.

Die erstellte Belagsfläche muss zur Stabilisierung unbedingt rundherum eingefasst werden! Hierzu wird das [VOLFI-Uniprofil UP](#) empfohlen. Dieses ist in verschiedenen Höhen und mit umfangreichem Zubehör erhältlich.

Im Wandbereich ist die Befestigung durch [VOLFI-Wandabstandhalter WAE-K](#) aus Edelstahl oder einem [Drainprofil](#) erforderlich, damit der Abstand zur Wand mit einer gleichmäßigen Fuge eingehalten wird.

Generell empfehlen wir aus Stabilitätsgründen, maximal 5 Elemente insgesamt übereinander zu stapeln! Ab einer Aufbauhöhe von 150 mm sollte die Bodenplatte BP-C mit 210 mm Durchmesser als Standverbreiterung verwendet werden. (Aufbauhöhe + 5mm)

Bei der Verlegung von Plattenformat >60cm Seitenlänge* (einer Seite) auf festen/ebenen Untergrund empfehlen wir, ein zusätzliches Lager ohne Fugenstege mittig zu unterlegen. Damit werden eventuelle Schäden an den Platten bei Belastung vermieden. Diese Angabe ist als unverbindlicher Richtwert zu verstehen.

*Bitte beachten Sie unbedingt die aktuellen Angaben des Plattenherstellers!

