

Datenblatt

Nr. 06.08-01

Seite: 1

Fugen-Auflageteller TLV-P / PT / PI

Beschreibung:

Der Fugen-Auflageteller ist zur Verlegung auf festen, ebenen Untergrund geeignet.

Das Lager ist mit einem Durchmesser von ca. 140 mm und einer Fugensteghöhe von 10 mm erhältlich. Fugenbreiten in 2, 3, 4, 5, 6, 8 und 10 mm stehen zur Auswahl.

Generell empfehlen wir, unterhalb des Fugen-Auflagetellers eine entkoppelnde Scheibe (z.B. [BP-GKU 0/00](#) oder [VP-GKU 0/00](#)) zu legen, um ein Verrutschen der losen verlegten Fläche zusätzlich zu verhindern

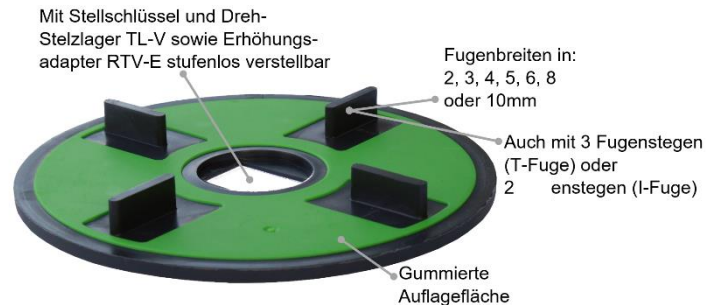


Abbildung 1: TLV-P 4/10

Verwendung/Optionen:

Zur Verlegung auf Folienabdichtungen sollte unbedingt eine [Volphiplatte gummiert VP-GKU 0/00](#) oder eine [Bodenplatte gummiert BP-GKU 0/00](#) zwischen Volfiteller und Folie, als Schutz, verwendet werden

Erhöhung:

Eine Höhen-Verstellbarkeit wird durch Unterstellen des stufenlos verstellbaren Stetelagers [TL-V](#) sowie Erhöhungsadapter RTV-E ermöglicht.

Durch die Aussparung im TLV-P kann das [TL-V](#) oder RTV-E auch noch nach Auflegen des Plattenbelags mit dem [Stellschlüssel Premium](#) nachjustiert werden (ab 4mm Fugenbreite).

Kombinationstabelle für Erhöhungen der Auflageplatte von 5 - 30 mm					
5mm	10mm	15mm	15-20mm	20-25mm	25-30mm
Bsp.: TLV-P4/10 (Art. 741504)	Bsp.: TLV-P4/10 (Art. 741504)	Bsp.: TLV-P4/10 (Art. 741504)	Bsp.: TLV-P4/10 (Art. 741504)	Bsp.: TLV-P4/10 (Art. 741504)	Bsp.: TLV-P4/10 (Art. 741504)
	RT-E5 (Art. 717514)	RT-E10 (Art. 717515)	RTV-E 10-15 (Art. 717391)	RTV-E 10-15 (Art. 717391)	RTV-E 10-15 (Art. 717391)
				RT-E5 (Art. 717514)	RT-E10 (Art. 717515)

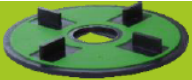




Abbildung 2: Kombinationstabelle für Erhöhungen der Auflageplatte von 5 - 30 mm

Volker Fischer

VOLFI – Systeme für die moderne Plattenverlegung

Nr. 06.08-01

Seite: 2

		Verpack.	Art. Nr.
 <p>4-Fugenstege Ø 140mm</p>	TLV-P, Fugen-Auflageplatte Spezialkunststoff, hochw. Gummierung, rutsch- & trittschallmindernd		
	2/10 mm (Fugenbreite/-höhe) 4 Stege	20□	■ 741 502
	3/10 mm	20□	■ 741 503
	4/10 mm	20□	■ 741 504
	5/10 mm	20□	■ 741 505
	6/10 mm	20□	■ 741 506
	8/10 mm	20□	■ 741 507
	10/10 mm	20□	■ 741 508
 <p>3-Fugenstege Ø 140mm</p>	TLV-PT, Fugen-Auflageplatte		
	2/10 mm (Fugenbreite/-höhe) 3 Stege	20□	■ 741 532
	3/10 mm	20□	■ 741 533
	4/10 mm	20□	■ 741 534
	5/10 mm	20□	■ 741 535
	6/10 mm	20□	■ 741 536
	8/10 mm	20□	■ 741 537
	10/10 mm	20□	■ 741 538
 <p>2-Fugenstege Ø 140mm</p>	TLV-PI, Fugen-Auflageplatte		
	2/10 mm (Fugenbreite/-höhe) 2 Stege	20□	■ 741 562
	3/10 mm	20□	■ 741 563
	4/10 mm	20□	■ 741 564
	5/10 mm	20□	■ 741 565
	6/10 mm	20□	■ 741 566
	8/10 mm	20□	■ 741 567
	10/10 mm	20□	■ 741 568
 <p>ohne Fugenstege</p>	Ohne Fugenstege als Stabilisierung für große Platten ab ca. 60 cm und f. Eckverlegung		
	TLV-P 0/00	20□	■ 741 500
	Erhöhungsadapter verstellbar für Fugen-Auflageplatte z. Unterstellen		
	RTV-E für Höhen von 15-20mm, 5mm Verstellbereich	20□	■ 717 391

Fugenbreiten/-varianten:

Die hochwertige gummierte Auflageplatte mit einer Stärke von 5 mm, ist in den Fugenbreiten 2, 3, 4, 5, 6, 8 und 10 mm, einer Fugensteghöhe von 10mm, sowie mit 4, 3 oder 2 Fugenstegen oder ohne Fugenstege lieferbar.

Feinausgleich:

Die [Ausgleichscheibe VT-A](#) aus rutschhemmendem Kunststoff ermöglicht eine Höhenanpassung durch Einlegen in den Fugen-Auflageteller.

Die [VT-A](#) ist mehrfach stapelbar und in den Stärken 1.0, 2.0, 2.5, 3.0 und 4.0 mm erhältlich. Bei der Verwendung ist immer darauf zu achten, dass der Fugensteg der TLV-P/PT/PI mindestens 5 mm herausragt.

Die Volfischeibe [VS-GKU 0/00](#) (als 2 mm Erhöhung), die Volfiplatte [VP-U/VP-GKU 0/00](#) (als 5 mm Erhöhung), mit Noppenboden [VPN-GKU 0/00](#) (als 10 mm Erhöhung) oder die Bodenplatte gummiert [BP-GKU 0/00](#) (als 5 mm Erhöhung) lassen sich als unterstes Element unter den Auflageteller stellen. Sie sind nicht stapelbar.

Volker Fischer

VOLFI – Systeme für die moderne Plattenverlegung

Nr. 06.08-01

Seite: 3

Gefälleausgleich:

Bis zu 8 % Untergrundgefälle werden durch einfaches Aufstellen des Kombitellers selbstnivellierend [KT-N](#) (mit eingelegtem Volfilager [WK-U/WK-UT/WK-UI/GK-U/GK-UT](#)) ausgeglichen.

Um ein Untergrundgefälle von bis zu 5 % auszugleichen, kann das VOLFI-Schraub-Stelzlager [ZR-V](#) einfach auf den TLV-P aufgestellt werden.

Wenn der VOLFI-Kombiteller [KT](#) auf den TLV-P gestellt wird, kann man hier das [VOLFI Sechskant-Schraubstelzlager SKT-V](#) einlegen, um ein geringes Untergrundgefälle auszugleichen.



Abbildung 3: TLV-P mit KT-N für bis zu 8% Selbstnivellierung

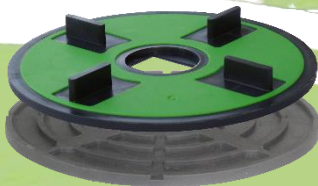


Abbildung 4: Volfiplatte gummiert ohne Stege Fugen-Auflageteller zur Entkopplung und Trittschallminderung

Entkopplung:

Die [Volfiplatte gummiert VP-GKU 0/00](#) oder die [Bodenplatte gummiert BP-GKU 0/00](#) wird zum Entkoppeln einfach zwischen Untergrund und Lager gelegt, somit wird in der Regel ein angenehmeres Laufgefühl erreicht.

Weitere Möglichkeiten:

Zur Montagen von Holz und Metallprofilen wird der VOLFI-Kombiteller [KT](#) auf den TLV-P gelegt, und anschließend das [Volfilagers WK-L](#) mit L-Schenkel eingelegt.

Hier ist auf eine fachgerechte Befestigung des Materials am Lager zu achten!

Außerdem kann der Auflageteller durch Aufstelzen mit der VOLFI-[Kastenrinne KR-SL](#) 150, 200 oder 250 mm, des [VOLFI-Uniprofils UP](#) oder des [VOLFI-Drainprofils WD-Z](#) kombiniert werden, durch einfaches Aufstecken der Aussparung auf die Fugenstege des TLV-P.

Rand-/Eckverlegung:

Für eine saubere Plattenverlegung in Eckbereichen werden Auflageplatten ohne Fugenstege und für die Randverlegung solche mit 2 Fugenstegen verwendet. Das Lager kann so ganz unter die Randplatten in der Fuge verschoben werden.

Für gleichmäßige Fugen im Wandbereich wird der [Wandabstandhalter WAE-K](#) mit Klemmnase genutzt.

Dieser wird einfach in die Fugenstege des I-Lagers eingelegt, verhindert so ein „Kippen“ der Platten an der Wand und sorgt außerdem für eine ausreichende Belüftung zur Hauswand.

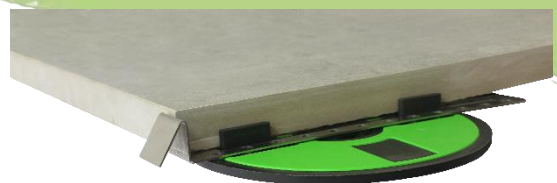


Abbildung 5: Anwendungsbeispiel Randverlegung mit Wandabstandhalter WAE-K für eine gleichmäßige Fuge im Randbereich

Volker Fischer

VOLFI – Systeme für die moderne Plattenverlegung

Nr. 06.08-01

Seite: 4

Wichtige Hinweise:

Die erstellte Belagsfläche muss zur Stabilisierung unbedingt rundherum eingefasst werden! Hierzu wird das [VOLFI-Uniprofil UP](#) empfohlen. Dieses ist in verschiedenen Höhen und mit umfangreichem Zubehör erhältlich.

Im Wandbereich ist die Befestigung durch [VOLFI-Wandabstandhalter WAE-K](#) aus Edelstahl oder einem [Drainprofil](#) erforderlich, damit der Abstand zur Wand mit einer gleichmäßigen Fuge eingehalten wird.

Generell empfehlen wir aus Stabilitätsgründen, maximal 5 Elemente insgesamt übereinander zu stapeln! Ab einer Aufbauhöhe von 150 mm sollte die Bodenplatte BP-C mit 210 mm Durchmesser als Standverbreiterung verwendet werden. (Aufbauhöhe + 5mm)

Bei der Verlegung von Plattenformat >60cm Seitenlänge* (einer Seite) auf festen/ebenen Untergrund empfehlen wir, ein zusätzliches Lager ohne Fugenstege mittig zu unterlegen. Damit werden eventuelle Schäden an den Platten bei Belastung vermieden. Diese Angabe ist als unverbindlicher Richtwert zu verstehen.

*Bitte beachten Sie unbedingt die aktuellen Angaben des Plattenherstellers!