

Datenblatt

Nr. 06.04-01

Seite: 1

VOLFI - Wandabstandhalter

Beschreibung:

Der VOLFI-Wandabstandhalter ist die universelle Lösung für die Verlegung von Platten im Wandbereich.

Durch die schmale flexible Form ist er kombinierbar mit allen VOLFI-Stelz- und Plattenlagern bis 10 mm Fugenbreite. Speziell vorgesehene Aussparungen in vielen Profilen des VOLFI-Systems ermöglichen auch hier die Nutzung der Wandabstandhalter.

Bei ungeraden Wänden dient der Wandabstandhalter als unverzichtbare Arbeitshilfe.

Aufgrund der extra langen Ausführung passt er auch auf die meisten Platten- oder Stelzlager bis 10 mm Fugenbreite, die nicht im VOLFI-System verlegt wurden. Die Edelstahl-Ausführung garantiert Ihnen dauerhaft sicheren und stabilen Halt in der Wandfuge, im Gegensatz zu verzinktem oder Kunststoffmaterial.

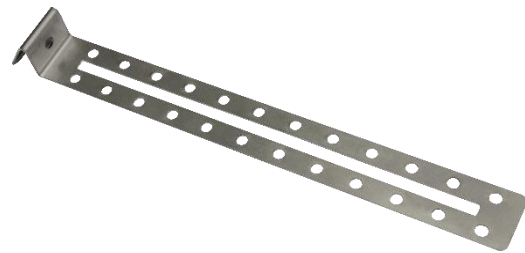


Abbildung 1: Wandabstandhalter als Klemmfeder u. Wandabschluß in Verbindung mit Plattenlager, Längsschlitz 165mm lang geeignet zur Aufnahme v. Fugenbreiten 2-4mm



Abbildung 2: Anwendungsbsp. Wandabstandhalter eingelegt in Stelzlager ZR-V

Verwendung/Optionen:

Bei der Verlegung an vorhandenen Flächenbegrenzungen, z.B. Hauswände oder gemauerten Attiken ist auf eine offene, aber feste Fuge zu achten. Das Oberflächenwasser kann vor der Hauswand abfließen und ein kleiner Dehnungsbereich bleibt erhalten. Der Abstandhalter dient auch als Spritzschutz beim Regenwasser. Damit die Platten im Wandbereich am Verrutschen gehindert werden, sollten z.B. Wandabstandhalter oder [Drainage-Profile](#) eingebaut werden.

Fixierung:




Die in der Bodenseite eingestanzten Löcher eignen sich ideal für die fixe Verankerung mit dem Untergrund, bzw. der Stelzlager, falls bauseits erforderlich.

Volker Fischer

VOLFI – Systeme für die moderne Plattenverlegung

Nr. 06.04-01

Seite: 2

	Verpack.	Art.Nr.
 Wandabstandhalter Edelstahl , für gleichmäßigen Wandabstand im Randbereich der VOLFI-Stelzlager Abstandhalter f. Profile, ca. L205mm, Breite 22mm, Höhe 17mm, ca. 4-14mm Klemmnase		
WAE-K14 für 2-4mm Fuge Karton	500 ■	■717 609
WAE-K14 für 2-4mm Fuge Beuterverpackung	10 □	■717 610
WAE-K16 für 5-6mm Fuge	10 □	■717 612
WAE-K18 für 8-10mm Fuge	10 □	■717 614
UG-R30 Rolle Universal-Gummiband aus EPDM als Dehnungsfuge + Schutz v. Abdichtungsbahnen		
3mm dick, B=30mm , L=10 m Rolle selbstklebend	1 □	■717 018

Empfehlung:
Zum Schutz der Abdichtungsbahn VOLFI-Universalband UG-R30 verwenden

Zubehör:

Zur Entkopplung und zum Schutz von Abdichtungsbahnen, empfehlen wir das selbstklebende Universal-Gummiband UG-R30 aus EPDM. Hierzu wird das Gummiband einfach vorne auf die Klemmnase der Wandabstandhalter geklebt.

Das UG-R30 hat eine sehr gute Alterungs-, Witterungs- und UV-Bestandigkeit, eine gute Rückstellkraft und ein hervorragendes Temperaturverhalten.

Technische Daten Universal-Gummiband:

Klebstoff	Acrylat-Dispersion, lösemittelfrei
Abdeckmaterial	silikonisierte Polyolefinfolie, weiß
Klebkraft (bestimmt mit 3 mm Material)	> 5 N / 25 mm; AFERA 5001, Kontaktzeit 1 h
Schaumstoff	EPDM, schwarz
Raumgewicht	85 – 150 kg / m ³
Zugfestigkeit	≥ 350 kPa
Bruchdehnung	≥ 120 %
Druckfestigkeit (25 %)	20 – 65 kPa; ASTM D 1056
Temperaturbeständigkeit	- 30 °C bis + 80 °C
Wasseraufnahme	≤ 8 %
Freibewitterung	Wetterbeständigkeit sehr gut
Ozonbeständigkeit	sehr gut

Der Wandabstandhalter ist unbedingt erforderlich, wenn Platten im Bereich von Hauswänden, fest gemauerten Attiken, etc. verlegt werden. Eine Verlegung in diesen Bereichen ohne Randfuge ist nicht zu empfehlen. Randfugen ohne entsprechenden Wandabstandhalter können dazu führen, dass der Belag verrutscht.

Abbildung 3: UG-R30 aufgeklebt auf Wandabstandhalter WAE-K



Volker Fischer

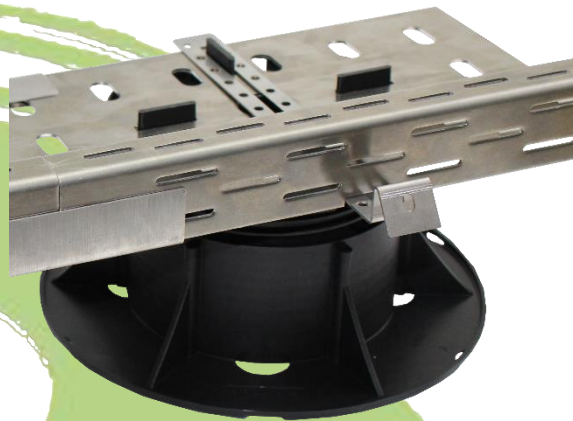
VOLFI – Systeme für die moderne Plattenverlegung

Nr. 06.04-01

Seite: 3

Der VOLFI-Wandabstandhalter fñgt sich ideal ins VOLFI-System ein, da er auch mit allen gängigen Profile (s. Abb.4) kombiniert werden kann. Das Plattengewicht hält den Abstandhalter fest. Wir empfehlen jedoch, durch die Schraublöcher eine Befestigung am [Stelzlager](#) oder [Profil](#) vorzunehmen, damit ein sicherer Halt gewährleistet ist.

Alternativ können auch diverse Drainageprofile (z.B. [WD-C](#), [WDZ](#)) als Wandabstandhalter eingesetzt werden



*Abbildung 4: Wandabstandhalter eingelegt
in Drainageprofil WD-Z*