

Datenblatt

Nr. 08.03-01

Seite: 1

VOLFI-Drainrost begehbar DR-AF Alu Langloch

VOLFI Drainrost DR-AF in Langloch Ausführung wird in 100 mm Breite und 1 m – Länge produziert. Die Aufbauhöhe beträgt 20 mm und ist somit ideal für einen Wasserablauf bei dünnen Keramikplatten geeignet.

Zubehör wird hierzu nicht angeboten.

Durch die einfache schnelle Montage aus witterungsbeständigem Alu ist die Drainrinne AF, die preiswerte Rinne für den Heimwerker.

Verwendet wird die DR-AF als fest aufliegende Drainrinne ohne Terrassenlager auf festem Untergrund. Die Rundlöcher sorgen für einen optimalen Wasserablauf bei großen Wassermengen

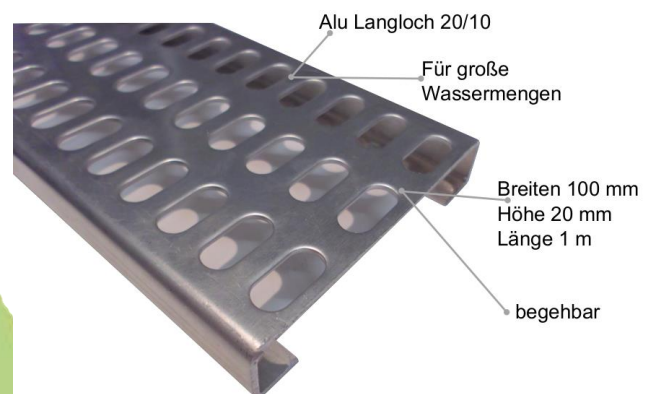


Abbildung 1: VOLFI Drainrost DR-AF

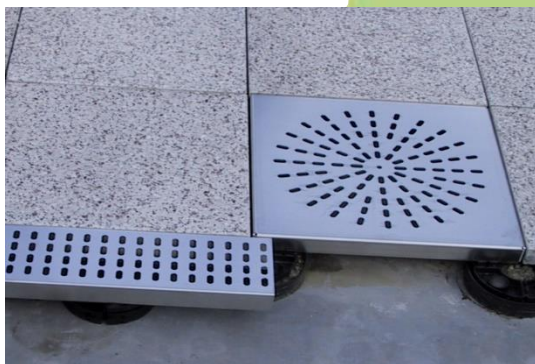
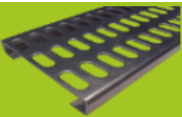


Abbildung 2: Anwendungsbeispiel VOLFI Drainrost DR-AF

Aufgrund des Herstellungsprozess können die Profile fertigungsbedingte Kratzspuren aufweisen und je nach Charge geringfügig in Abmessung und Material voneinander abweichen. Daher sind alle Roste vor dem Einbau auf optische und technische Mängel zu überprüfen.

Die Drainroste sind mit einer Profi-Bandsäge variabel kürzbar.

	Verpack.	Art.Nr.
 DR-AF, Gully-Drainrost Alu lang, feste Bauhöhe, Langloch 20/10, für große Wassermengen, als preiswertes Rost f. Holzdielen/ Platten mit nur 20mm Aufbauhöhe, ohne Kastenrinne verwendbar 100mm x 1m -2,0mm Höhe 20mm (BxLxH)	1	117 810